

 Nové DZ
 Stávající DZ

4,7

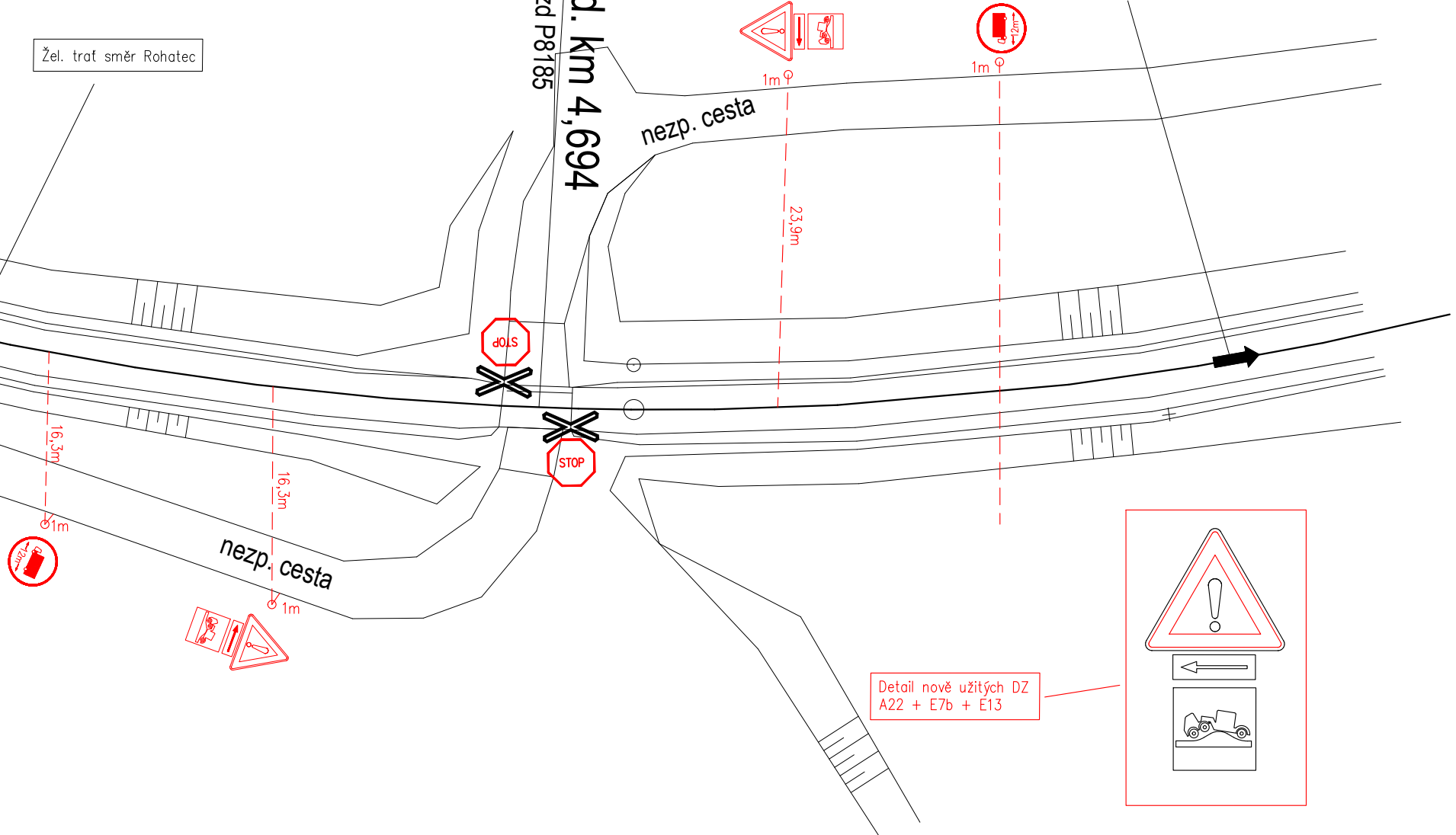
evid. km 4,694
 Přejezd P8185

Žel. trať směr Rohatec

Žel. trať směr Sudoměřice

nezp. cesta

nezp. cesta



Detail nově užitých DZ
A22 + E7b + E13



Správa železnic, státní organizace
 Oblastní ředitelství Brno
 Kounicova 26, 611 43 Brno

Akce: Žel. přejezd P8185

Název: Podrobná situace návrhu úpravy dopravního značení

Žel. trať: Rohatec – Sudoměřice n. Mor.

Datum: červenec 2024

Vypracoval: Martin Králík

Žel. přejezdy: P8185 (evid. žkm 4,694)

k. ú. Sudoměřice; extravilán veřejně přístupné komunikace

Telefon: 972 632 818, 725 847 679

E-mail: KralikM@spravazeleznic.cz

Ověřovací doložka změny datového formátu dokumentu podle § 69a zákona č. 499/2004 Sb.

Doložka číslo: 5105095

Původní datový formát: application/pdf

UUID původní komponenty: 9b282d7b-dfa4-445c-9425-9109c0f766d0

Jméno a příjmení osoby, která změnu formátu dokumentu provedla:

System ERMS (zpracovatel dokumentu Martin KRÁLÍK)

Subjekt, který změnu formátu provedl: Správa železnic, státní organizace

Datum vyhotovení ověřovací doložky: 12.11.2024 07:29:09

Hash komponenty: 1a5defdc6ac274d567ec0f87eea99530876bdd5b5081170a78eae8c2a154cd1c

Hashovací funkce: sha256Hex



9ebc4cf3-7a79-4cd3-b03e-772523d68ea9