

# KRAJSKÝ ÚŘAD JIHMORAVSKÉHO KRAJE

Odbor dopravy

Žerotínovo náměstí 3, 601 82 Brno

Č.j.: JMK 118017/2021

Sp.zn.: S-JMK 117204/2021 OD

## VEŘEJNÁ VYHLÁŠKA OPATŘENÍ OBECNÉ POVAHY

OBEC Sudoměřice	
Došlo: 12.8.21	Brno 12.08.2021
Počet listů:	
Počet listů (svazků) příloh:	624
č.j. OUSUD 723/2021	
Předch. d. 722	Nasl. 724 S/1

### Stanovení přechodné úpravy provozu na pozemní komunikaci – silnici I. třídy

Krajský úřad Jihomoravského kraje, odbor dopravy podle ust. § 124 odst. 4 písm. b) zákona č. 361/2000 Sb., o provozu na pozemních komunikacích a o změnách některých zákonů, ve znění pozdějších předpisů (dále jen „zákon o silničním provozu“), příslušný orgán státní správy ve věcech stanovení místní a přechodné úpravy provozu na pozemních komunikacích na silnicích I. třídy podle ust. § 77 odst. 1 písm. b) zákona o silničním provozu, na základě podnětu právnické osoby ASE, s.r.o., sídlem Sadová 95, 250 65 Líbeznice - Bořanovice, IČ: 47536586, (dále jen „žadatel“), doručeného na náš úřad dne 05.08.2021, po předchozím projednání s Policií ČR, Krajským ředitelstvím policie Jihomoravského kraje, Dopravním inspektorátem Hodonín (dotčený orgán podle ust. § 77 odst. 2 písm. b) zákona o silničním provozu) a Ředitelstvím silnic a dálnic ČR, Na Pankráci 56, 145 05 Praha, Závodem Brno, Šumavská 33, 656 09 Brno, IČ:65993390 (organizace pověřená výkonem vlastnických práv státu k dotčené silnici I. třídy),

**stanovuje**

podle ust. § 77 odst. 5 zákona o silničním provozu  
**přechodnou úpravy provozu**

**na silnici I/55 Olomouc - Uherské Hradiště – Břeclav - státní hranice**

**v k.ú. Sudoměřice (okres Hodonín), kraj Jihomoravský**

v místě: km cca 103,300 - 103,500 aktuálního provozního staničení silnice

**na silnici I/70 Sudoměřice - státní hranice**

**v k.ú. Sudoměřice (okres Hodonín), kraj Jihomoravský**

v místě: km cca 0,400 - 0,600 aktuálního provozního staničení silnice

důvod: umístění dopravního značení z důvodu provádění demontáže elektrického vedení

termín: od 27.09.2021 do 05.10.2021

podle situací přechodného dopravního značení, které jsou přílohou a nedílnou součástí tohoto stanovení přechodné úpravy provozu.

**Podmínky pro provedení přechodné úpravy provozu na silnici I/55 a I/70:**

1. Provedení přechodné úpravy provozu na silnici I/55 a I/70 musí být v souladu s vyhláškou č. 294/2015 Sb., kterou se provádějí pravidla provozu na pozemních komunikacích, ve znění pozdějších předpisů. Dopravní značení musí v souladu s ust. § 62 odst. 6 zákona o silničním provozu, svými rozměry, barvami a technickými požadavky odpovídat zvláštním technickým předpisům, kterými jsou norma ČSN EN 12899 – 1 „Stálé svislé dopravní značení“ a Technické podmínky TP 66 „Zásady pro označování pracovních míst na pozemních komunikacích“.
2. Veškeré dopravní značky budou základní velikosti podle TP 66 a musí být provedeny jako retroreflexní. Všechny součásti dopravních značek (patka, sloupek, značka, uchycení) musí být schváleného typu. V souladu s ust. § 62 odst. 2 zákona o silničním provozu budou přenosné svislé dopravní značky umístěny na červenobíle pruhovaném sloupku.
3. Veškeré dopravní značení bude umístěno tak, aby vlivem povětrnostních podmínek a provozu nedocházelo k jeho deformacím, pádu, posunutí, pootočení, a aby dopravní značení bylo dostatečně viditelné.
4. Trvalé dopravní značení, které je v rozporu s přechodným dopravním značením, bude zneplatněno a po ukončení akce uvedeno do původního stavu.
5. Při realizaci přechodné úpravy provozu na silnici I/55 a I/70 nesmí dojít ke znečištění nebo poškození dotčené pozemní komunikace.
6. Odborné provedení a umístění dopravního značení v rámci přechodné úpravy provozu na silnici I/55 a I/70 podle tohoto stanovení přechodné úpravy provozu, jeho průběžnou kontrolu a údržbu zajistí právnická osoba ASE, s.r.o., sídlem Sadová 95, 250 65 Líbeznice - Bořanovice, IČ: 47536586, tel. 724402419.
7. Po osazení přechodného dopravního značení na silnici I/55 a I/70 je nutno informovat Policii ČR, Dopravní inspektorát Hodonín. Pokud pomínou důvody pro umístění přechodného dopravního značení, musí být dopravní značení okamžitě odstraněno, součásti a příslušenství silnice uvedeny do původního stavu.
8. Z důvodu zajištění bezpečnosti silničního provozu na silnici I/55 a I/70 může Krajský úřad Jihomoravského kraje, odbor dopravy z vlastního podnětu nebo z podnětu příslušného orgánu policie, stanovit další dopravní značení, případně stanovenou přechodnou úpravu provozu změnit. Povinností žadatele je zajistit okamžité osazení stanoveného dopravního značení.

Předmětem tohoto stanovení není přechodná úprava provozu na pozemních komunikacích nižší kategorie a třídy.

Tímto stanovením přechodné úpravy provozu na silnici I/55 a I/70 nejsou dotčeny předpisy o územním plánování a stavebním řádu (zákon č. 183/2006 Sb., o územním plánování a stavebním řádu, ve znění pozdějších předpisů – dále jen „stavební zákon“). Dopravní značky na pozemních komunikacích nevyžadují rozhodnutí o umístění stavby, územní souhlas, stavební povolení ani ohlášení stavebnímu úřadu.

### Odůvodnění:

Řízení ve věci stanovení přechodné úpravy provozu na silnici I/55 a I/70 v k.ú. Sudoměřice bylo zahájeno na základě podnětu právnické osoby ASE, s.r.o., sídlem Sadová 95, 250 65 Libeznice - Bořanovice, IČ: 47536586, v souvislosti s omezením provozu na silnici I/55 a I/70.

Přechodná úprava provozu na silnici I/55 a I/70 byla projednána s Ředitelstvím silnic a dálnic ČR, Závodem Brno a s dotčeným orgánem, kterým je dle ust. § 77 odst. 2 písm. b) zákona o silničním provozu policie. Souhlas Policie ČR, Krajského ředitelství policie Jihomoravského kraje, Dopravního inspektorátu Hodonín, stanovisko ze dne 04.08.2021 pod č.j. KRPB-139746/ČJ-2021-060606 je jedním z podkladů řízení.

Návrh stanovení přechodné úpravy provozu na silnici I/55 a I/70 se přímo dotýká zájmů státní příspěvkové organizace Ředitelství silnic a dálnic ČR, se sídlem Praha, Na Pankráci 56, IČ: 65993390 - právnická osoba pověřená výkonem vlastnických práv státu k dotčené silnici I/55 a I/70, na níž má být umístěno dopravní značení a dále kteréhokoliv účastníka silničního provozu na silnici I/55 a I/70.

Návrh přechodné úpravy provozu obsahuje zákazové dopravní značky, a proto Krajský úřad Jihomoravského kraje, odbor dopravy vydal stanovení přechodné úpravy provozu na silnici I/55 a I/70 opatřením obecné povahy postupem podle ust. § 171 a následujících části šesté zákona č. 500/2004 Sb., správní řád, ve znění pozdějších předpisů (dále jen „správní řád“).

**Jde-li o stanovení přechodné úpravy provozu na pozemních komunikacích, správní úřad v souladu s ust. § 77 odst. 5 zákona o silničním provozu (zvláštní zákon), nedoručuje návrh opatření obecné povahy a nevyzývá dotčené osoby k podávání připomínek nebo námitek a opatření obecné povahy nabývá účinnosti pátým dnem po vyvěšení.**

### Poučení:

Proti opatření obecné povahy nelze v souladu s ust. § 173 odst. 2 správního řádu podat opravný prostředek.



Ing. Zdeněk Repík  
referent oddělení pozemních komunikací  
a oprávněná úřední osoba odboru dopravy

Vyvěšeno dne : 12.8.2021

Sejmuto dne : .....

Podpis :

Razítko : .....



OBECNÍ ÚŘAD SUDOMĚŘICE  
695 66 SUDOMĚŘICE 322

razítko a podpis oprávněné osoby

Toto opatření obecné povahy musí být vyvěšeno na úřední desce Krajského úřadu Jihomoravského kraje, Obecního úřadu Sudoměřice a rovněž způsobem umožňujícím dálkový přístup po dobu nejméně 15 dnů. V souladu s ust. § 77 odst. 5 zákona o silničním provozu nabývá opatření obecné povahy účinnosti pátým dnem po vyvěšení.

**Příloha:**

P01, P02 – situace přechodného dopravního značení

**Doručí se:**

- ASE, s.r.o., sídlem Sadová 95, 250 65 Líbeznice - Bořanovice, IČ: 47536586 – DS
- Obec Sudoměřice, IČ: 00285331– DS

**Žádáme o bezodkladné vyvěšení tohoto opatření obecné povahy (včetně příloh) na Vaší úřední desce a způsobem umožňujícím dálkový přístup po dobu nejméně 15 dnů a o jeho zpětné zaslání s potvrzením doby zveřejnění.**

**Právnícká osoba pověřená výkonem vlastnických práv státu k dotčené silnici I. třídy:**

- Ředitelství silnic a dálnic ČR, Na Pankráci 56, 145 05 Praha 4, Závod Brno, Šumavská 33, 602 00 Brno, IČ: 65993390 - DS

**Dotčený orgán:**

- Policie ČR, Krajské ředitelství policie Jihomoravského kraje, Dopravní inspektorát, Svatopluka Čecha 7, 695 01 Hodonín, IČ: 75151499 – DS

**Dotčené osoby:**

- V souladu s ust. § 173 odst. 1 správního řádu doručuje Krajský úřad Jihomoravského kraje toto opatření obecné povahy veřejnou vyhláškou. Písemnost bude vyvěšena na úřední desce Krajského úřadu Jihomoravského kraje a současně bude zveřejněna způsobem umožňujícím dálkový přístup. **V souladu s ust. § 77 odst. 5 zákona o silničním provozu nabývá opatření obecné povahy účinnosti pátým dnem po vyvěšení.**



Stážba v oblasti dopravního značení

# SUDOMĚŘICE

6/2021

Vypracoval: Souralová Jana

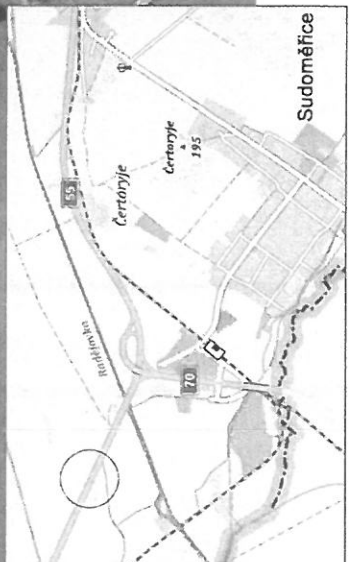
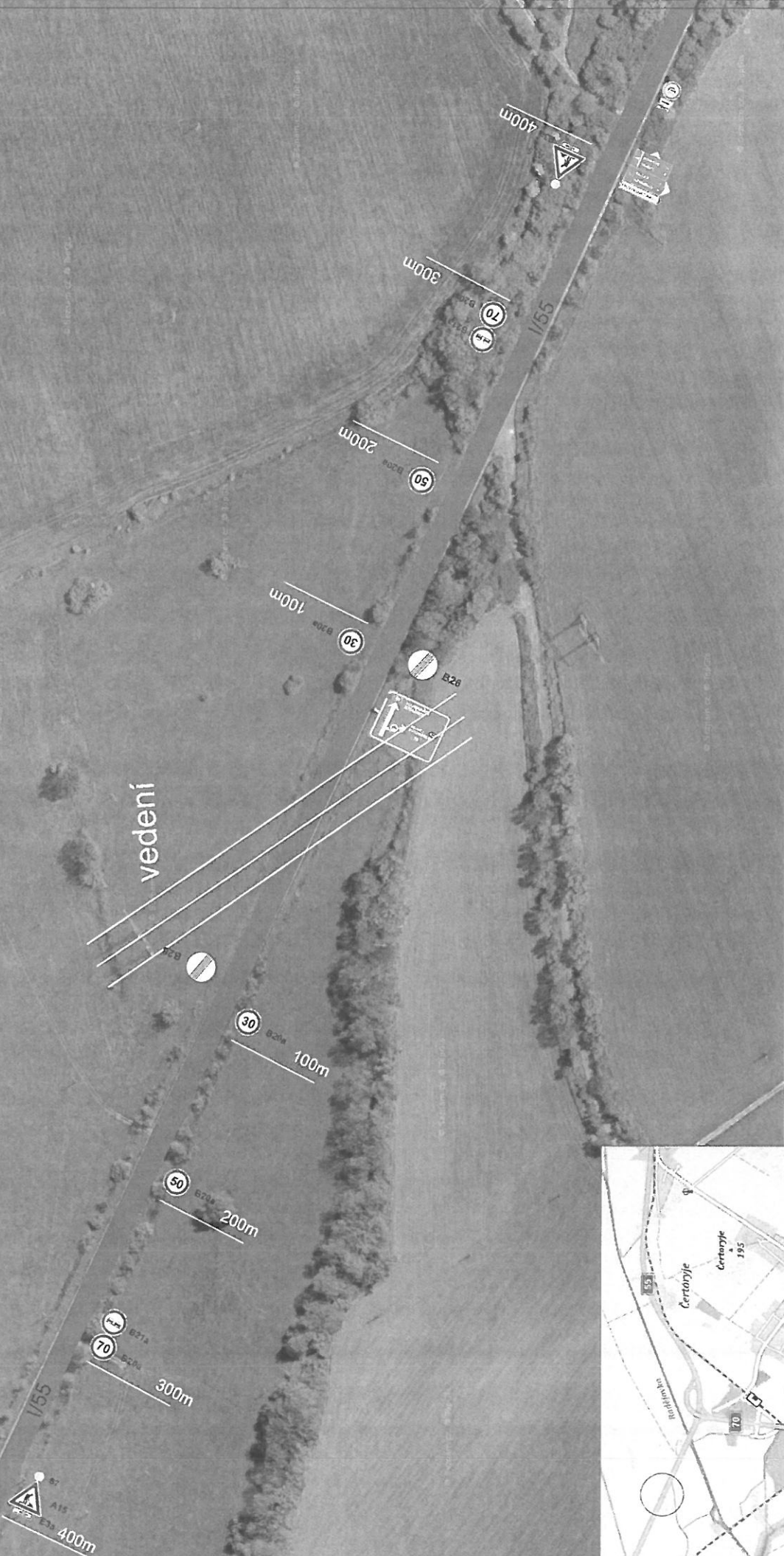
Kontrola: Souralová Jana


C. změny: 279/21

2

Číslo výkresu:

Zařídka: Přečhodné dopravní značení



6/2021		 Služby v oblasti dopravního značení
Vypracoval:	Souralová Jana	
Kreslil:	Souralová Jana	
Č. zakázky:	279/21	Číslo výkresu: 1
Základ:	Přechodné dopravní značení	
		<b>SUDOMĚŘICE</b>

vedení

