



Obec Sudoměřice  
se sídlem Sudoměřice č.p. 322, 696 66 Sudoměřice  
IČ: 00285331

## ZVEŘEJNĚNÍ ZÁMĚRU

Obec Sudoměřice **zveřejňuje** podle § 39 odst. 1 zákona č. 128/2000 Sb., o obcích (obecní zřízení), ve znění pozdějších předpisů (dále také jako „zákon o obcích“),

### **z á m ě r s m ě n í t**

**pozemky ve vlastnictví Obce Sudoměřice p.č. 1625/4 o výměře 213m<sup>2</sup>, p.č. 1626/2 o výměře 50m<sup>2</sup>, p.č. 1626/9 o výměře 282 m<sup>2</sup>, vše v katastrálním území a obci Sudoměřice (celková hodnota směňovaných pozemků je 10 900,- Kč);**

**za pozemek soukromého vlastníka p.č. 4981 o výměře 954 m<sup>2</sup>, vše v katastrálním území a v obci Sudoměřice (celková hodnota směňovaného pozemku je 19 080,- Kč).**

Vzhledem k hodnotě pozemků, které budou předmětem směny, bude doplatek Obce Sudoměřice ve prospěch soukromého vlastníka ve výši 8 180,- Kč. Náklady na zpracování směnné smlouvy uhradí Obec Sudoměřice.

**K tomuto záměru se lze vyjádřit písemným podáním, které musí být doručeno obecnímu úřadu do 20.7.2020 do 12:00 hodin.**

O zveřejnění tohoto záměru rozhodlo Zastupitelstvo obce Sudoměřice dne 29.6.2020, usnesením č.17/15.

Za Obec Sudoměřice:

František Mikéska, v.r.  
starosta obce

Vyvěšeno na úřední desce dne: 3.7.2020

Sejmuto z úřední desky dne:

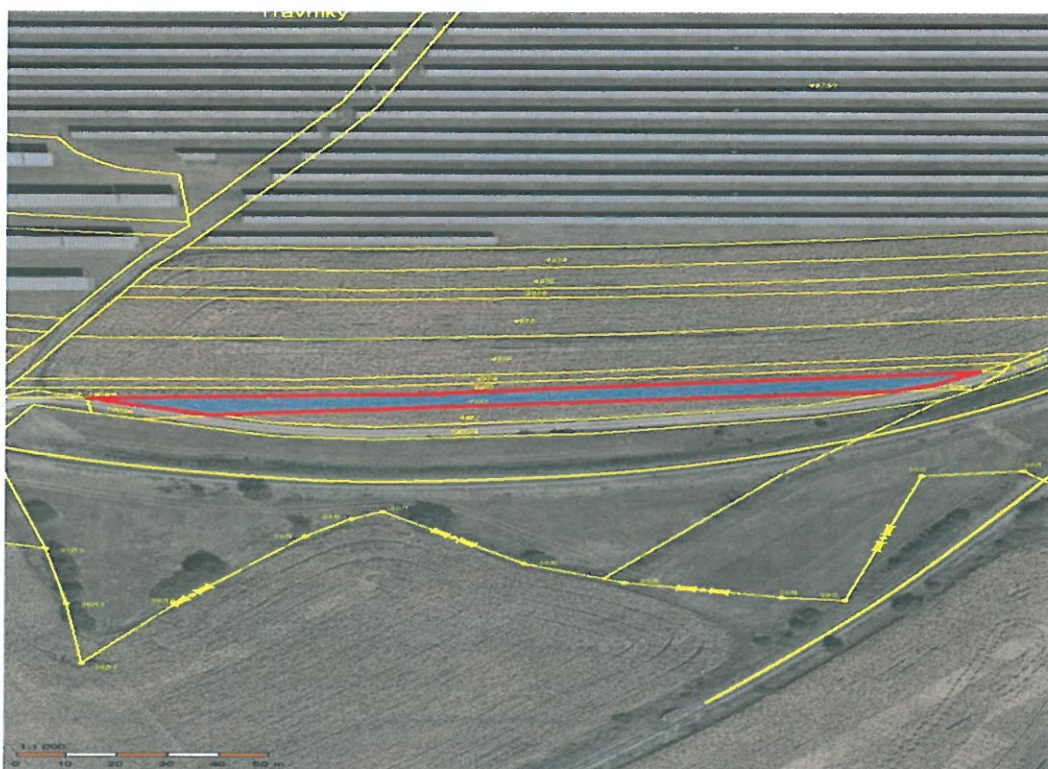


OBECNÍ ÚŘAD SUDOMĚŘICE  
696 66 SUDOMĚŘICE 322

④

## Zákres směňovaných pozemků

### Pozemek v majetku soukromého vlastníka



### Pozemky v majetku Obce Sudoměřice

