



AGENTURA OCHRANY  
PŘÍRODY A KRAJINY  
ČESKÉ REPUBLIKY

Kaplanova 1931/1  
148 00 Praha 11 – Chodov  
T: 283 069 242  
F: 283 069 241  
ID DS: dkkdkdj  
[aopkcr@nature.cz](mailto:aopkcr@nature.cz)  
[www.nature.cz](http://www.nature.cz)

OBČEC Sušice	
Došlo: 2.4.20	Číslo: B0
Počet listů:	Spisová značka: 624
Počet listů (včetně příloh):	Skad. za přílohu:
Č. j.: 04/SW 319/2020	Předmět: 318 360 S/17

NAŠE ČÍSLO JEDNACÍ:  
SR/0016/US/2020-2

VYŘIZUJE: Vítek

PRAHA 1. 4. 2020

## VEŘEJNÁ VYHLÁŠKA

Opatření obecné povahy (dále jen „OOP“), kterým se povoluje výjimka ze zákazu vjezdu a setrvání s motorovými vozidly a obytnými přívěsy mimo silnice a místní komunikace a místa vyhrazená se souhlasem orgánu ochrany přírody v chráněných krajinných oblastech uvedených v článku 2 OOP ze zákazu vstupu a vjezdu mimo cesty vyznačené se souhlasem orgánu ochrany přírody v národních přírodních rezervacích uvedených v příloze č. 1 OOP; a ze zákazu vjezdu motorovými vozidly v národních přírodních rezervacích uvedených v příloze č. 1 OOP.

Agentura ochrany přírody a krajiny ČR (dále jen „Agentura“) jako příslušný orgán ochrany přírody dle ust. § 75 odst. 1 písm. e), § 78 odst. 1 a odst. 3 písm. h) a § 79 odst. 3 písm. v) zákona č. 114/1992 Sb., o ochraně přírody a krajiny, v platném znění (dále jen „zákon“), vydává podle § 173 odst. 1 zákona č. 500/2004 Sb., správní řád, v platném znění

### OPATŘENÍ OBECNÉ POVAHY č. 1/2020

#### Článek 1

##### Předmět úpravy

Agentura tímto opatřením obecné povahy č. 1/2020 (dále jen „OOP“) povoluje podle ustanovení § 43 odst. 1 a odst. 2 zákona výjimku ze základních ochranných podmínek chráněných krajinných oblastí (dále jen „CHKO“) dle § 26 odst. 1 písm. c) zákona, konkrétně výjimku ze zákazu vjíždět a setrávat s motorovými vozidly a obytnými přívěsy mimo silnice a místní komunikace a místa vyhrazená se souhlasem orgánu ochrany přírody, a ze základních ochranných podmínek národních přírodních rezervací (dále jen „NPR“) dle § 29 písm. d) a h) zákona, konkrétně výjimku ze zákazů vstupovat a vjíždět mimo cesty vyznačené se souhlasem orgánu ochrany přírody a vjíždět motorovými vozidly.

Agentura tímto opatřením obecné povahy uděluje podle ustanovení § 44b zákona souhlas k následujícím činnostem uvedeným v bližších ochranných podmínkách následujících zvláště chráněných území (dále jen „ZCHÚ“: kategorie ZCHÚ a jeho název; činnosti; označení vyhlášovacím předpisu):

- přírodní památka (dále jen „PP“) Babinské louky; vstup mimo cesty a stezky; vyhláška Správy CHKO České středohoří č. 9/93 ze dne 15. 11. 1993



- NPR Božidarské rašeliniště; vjezd motorových vozidel mimo veřejné silnice, provádění nezbytných opatření v případě kalamity; výnos Ministerstva kultury ČSR č. j. 17.094/87-VI/2 ze dne 21. prosince 1987
- národní přírodní památka (dále jen „NPP“) Březinské tisy; přístup do chráněného naleziště mimo vyznačené cesty; výnos Ministerstva kultury č. j. 14.619/68-II/2 ze dne 10. 2. 1969
- NPP Ciboušov; zásahy do povrchu terénu, vjezd vozidel do území národní přírodní památky; vyhláška Ministerstva životního prostředí č. 147/2014 Sb. ze dne 18. 7. 2014
- NPP Doupňák; úpravy povrchu terénu nebo jakékoliv zásahy do něj, vjezd vozidly do území národní přírodní památky; vyhláška Ministerstva životního prostředí č. 148/2014 Sb. ze dne 18. 7. 2014
- NPR Jezerka; vstup mimo značené cesty; výnos Ministerstva kultury č. j. 13.359/68-II/2 ze dne 20. 1. 1969
- přírodní rezervace (dále jen „PR“) Kalvárie; vstup osob mimo značené turistické stezky a veřejné cesty; vyhláška Správy CHKO České středohoří č. 2/93 ze dne 24. 5. 1993
- PR Kamenná hůra; vstup osob mimo veřejné cesty a stezky; vyhláška Správy CHKO České středohoří č. 5/93 ze dne 13. 9. 1993
- PR Karlické údolí; vstup mimo cesty; výnos Ministerstva kultury ČSR č. j. 18 009/72 z 29. 12. 1972
- PR Kozí vrch; vstup osob mimo značené turistické stezky a veřejné cesty; vyhláška Správy CHKO České středohoří č. 3/93 ze dne 24. 5. 1993
- PR Kulivá hora; vstup mimo cesty; výnos Ministerstva kultury ČSR č. j. 17 978/72 z 29. 12. 1972
- PR Lipská hora; zásahy do chráněného území, rušení jeho přirozeného vývoje; výnos Ministerstva kultury ČSR č. 9.854/76 ze dne 10. 2. 1977
- NPP Lochkovský profil; vjezd; vyhláška Národního výboru Hlavního města Prahy č. 5/1988 Sb.
- NPP Lužní potok; vstup do chráněného výtvaru, vjezd do území; vyhláška Okresního národního výboru v Chebu ze dne 14. 12. 1989
- NPP Miroslavské kopce; vjezd vozidel; vyhláška Ministerstva životního prostředí č. 454/2004 Sb. ze dne 23. 7. 2004
- PP Nebočadský luh; vstup osob mimo stezky a cesty; vyhláška Správy CHKO České středohoří č. 1/93 ze dne 3. 4. 1995
- NPR Oblík; změna území v jednotlivostech, vstup mimo značené stezky; výnos Ministerstva kultury a informací č. j. 13.904/67-II/2 ze dne 18. 11. 1967
- NPP Panská skála; vstup mimo značené turistické cesty; vyhláška ONV Česká Lípa ze dne 12. 1. 1989
- NPP Pískovna Erika; vjezd vozidly na území NPP; vyhláška Ministerstva životního prostředí č. 50/2018 Sb. ze dne 23. 3. 2018
- PP Plešivec; vstup mimo lesní cesty a značené turistické stezky, používání technických zdrojů hluku, provádění jakýchkoliv změn prostředí; vyhláška Správy CHKO České středohoří č. 8/93 ze dne 30. 7. 1993
- NPP Rašovické skály; vjezd vozidly na území NPP; vyhláška Ministerstva životního prostředí č. 108/2017 Sb. ze dne 27. 3. 2017
- NPR Sedlo; vstup mimo vyznačené cesty; výnos Ministerstva kultury a informací č. j. 12.609/68-II/2 ze dne 10. 9. 1968
- NPP Skalky skřítků; zásahy do chráněného území, rušení jeho přirozeného vývoje, přístup do území; vyhláška Okresního národního výboru v Karlových Varech ze dne 20. 11. 1979
- PR Sluneční stráň; vstup mimo vyznačené cesty; výnos Ministerstva kultury a informací č. 12.610/68-II/2 ze dne 10. 9. 1968
- PR Staňkovka; vjezd; vyhláška Národního výboru Hlavního města Prahy č. 5/1988 Sb.
- NPP Stročov; vjezd motorovými vozidly; vyhláška Okresního národního výboru v Táboře ze dne 18. 11. 1990
- NPP Švařec; vjezd vozidel; vyhláška Ministerstva životního prostředí č. 322/2011 Sb.
- PR Tetínské skály; vstup mimo cesty; výnos Ministerstva kultury ČSR č. j. 3 400/74 z 22. 2. 1974



- PP Těšovské pastviny; zásahy do povrchu terénu; nařízení Správy CHKO Slavkovský les č. 3/08 ze dne 8. 9. 2008
- NPR Velká Pleš; přístup do rezervace mimo veřejné cesty; Výnos Ministerstva kultury ČR ze dne 28. 3. 1984, č. j. 6.049/84-VI/2
- PR Vrabinec; vstup mimo vyznačené cesty; vyhláška Správy CHKO České středohoří č. 4/93 ze dne 30. 6. 1993
- NPP Vrkoč; úpravy chráněného výtvaru a jeho okolí; usnesení ONV Ústí nad Labem č. j. 147/66 ze dne 10. 6. 1966
- NPR Vůznice; přístup do rezervace mimo značené turistické cesty; Výnos Ministerstva kultury ČR ze dne 28. 3. 1984, č. j. 6.052/84-VI/2
- NPP Zhejral; vjezd a setrvávání motorových vozidel; vyhláška Ministerstva životního prostředí č. 20/2016 Sb.
- NPP Železná hůrka; zemní práce, jež nezpůsobí změny či poškození NPP; vjezd vozidly na území NPP; vyhláška Ministerstva životního prostředí č. 270/2018 Sb. ze dne 30. 11. 2018

## **Článek 2**

### **Vymezení území**

Toto opatření obecné povahy se vztahuje na území CHKO Beskydy, Bílé Karpaty, Blaník, Blanský les, Brdy, Broumovsko, České středohoří, Český kras, Český les, Český ráj, Jeseníky, Jizerské hory, Kokořínsko – Máchův kraj, Křivoklátsko, Litovelské Pomoraví, Lužické hory, Moravský kras, Orlické hory, Pálava, Poodří, Slavkovský les, Třeboňsko, Žďárské vrchy a Železné hory, dále na chráněná území uvedená v článku 1, u nichž jsou dotčené bližší ochranné podmínky, a na území NPR uvedených v příloze č. 1. Vztahuje se i na ty části uvedených zvláště chráněných území, které se nacházejí na pozemcích, které tvoří součást objektů důležitých pro obranu státu.

## **Článek 3**

### **Podmínky uplatňování výjimky**

Výjimka povolená a souhlas udělený tímto opatřením obecné povahy se vztahuje na provozovatele energetických soustav, kteří mají povinnost udržovat energetická zařízení v provozuschopném a bezpečném stavu (dále jen „dotčené činnosti“) podle zákona č. 458/2000 Sb., o podmínkách podnikání a o výkonu státní správy v energetických odvětvích a o změně některých zákonů, ve znění pozdějších předpisů (dále jen „energetický zákon“). Jde o provozovatele v odvětvích elektroenergetika, plynárenství a teplárenství, konkrétně o:

- provozovatele přepravní soustavy, přenosové soustavy a distribuční soustavy v elektroenergetice,
- provozovatele přepravní soustavy, distribučních soustav a zásobníků plynu v plynárenství,
- provozovatele zařízení, která slouží pro výrobu a rozvod tepelné energie

(dále jen „provozovatelé energetických soustav“). Výjimka se nevztahuje na telekomunikační společnosti provozující zařízení bezdrátové komunikace.

Výjimka povolená a souhlas udělený tímto opatřením obecné povahy se vztahuje pouze na vjezd služebními vozidly a technikou ve vlastnictví nebo nájmu provozovatele energetické soustavy, na jeho zaměstnance výhradně při výkonu dotčených činností, a na vjezd služebními vozidly a technikou subjektů zajišťujících pro provozovatele energetické soustavy dodavatelské práce na základě smluv v rozsahu dotčených činností a na jejich zaměstnance výhradně při výkonu dotčených činností. Subjekty, které zajišťují uvedené činnosti



pro provozovatele energetických zařízení dodavatelsky, se musejí v případě kontroly v terénu prokázat kopíí smlouvy s provozovatelem na uvedené činnosti.

Provozovatelé energetických soustav a subjekty zajišťující pro provozovatele energetické soustavy dodavatelské práce se musejí při výkonu dotčených činností chovat tak, aby bylo maximálně šetřeno dochované přírodní prostředí. Při provádění dotčených činností nesmí dojít k poškození půdního povrchu, k poškození vegetace většímu, než jaké vegetace samovolně napraví v průběhu jedné vegetační sezóny, poškození zvláště chráněných druhů rostlin, ani rušení zvláště chráněných druhů živočichů. S ohledem na tyto skutečnosti musí být vždy volena optimální přístupová trasa k zařízení a použita odpovídající technika. V případě pochybností, zda vjezdem či vstupem k takovému poškození či rušení může dojít, provozovatel energetické soustavy musí před uskutečněním vjezdu či vstupu kontaktovat místně příslušné pracoviště Agentury. Tímto OOP není dotčena případná povinnost provozovatelů energetických soustav zajišťujících dotčené činnosti opatřit si výjimku ze zákazů u památných stromů a zvláště chráněných druhů rostlin a živočichů dle § 56 zákona, souhlas k činnostem stanovených v nařízeních vlády, kterými se vymezují ptačí oblast dle § 45e odst. 2 zákona, či jiné výjimky nebo souhlasy dle zákona. Výjimka povolená tímto opatřením obecné povahy se nevztahuje na zásahy do vegetace v okolí energetických zařízení.

Vjezd motorových vozidel na území některých národních přírodních rezervací je možný pouze po následujících přístupových trasách k zařízení žadatele, všechny uvedené přílohy jsou nedílnou součástí tohoto rozhodnutí:

- Pro NPR Břehyně-Pecopala je to příloha č. 2a, vjezd do tohoto území není možný mimo uvedené trasy.
- Pro NPR Čtvrť je to příloha č. 2b, vjezd do tohoto území není možný mimo uvedené trasy.
- Pro NPR Kněžičky je to příloha č. 2c, vjezd do tohoto území není možný mimo uvedené trasy.
- Pro NPR Novozámecký rybník je to příloha č. 2d, vjezd do tohoto území není možný mimo uvedené trasy.
- Pro NPR Velký a Malý Bezděz je to příloha č. 2e, vjezd do tohoto území není možný mimo uvedené trasy.
- Pro NPR Velká Pleš je to příloha č. 2f, vjezd do tohoto území není možný mimo uvedené trasy.
- Pro NPR Vůznice je to příloha č. 2g, vjezd do tohoto území není možný mimo uvedené trasy.
- Vjezd na území přírodní rezervace Malá Strana v CHKO Jizerské hory je možný výhradně v ose vedení.
- Vjezd a vstup na území NPR Řežabinec a Řežabinecké tůně v případech, kdy nejde o bezodkladné řešení havárie, jsou možné pouze v období od 15. srpna do 28. února.

Pro chráněná území či jejich části uvedené v příloze č. 3 se stanovuje podmínka, že každý vjezd, setrvání a vstup do chráněného území uskutečněný podle této výjimky bude ohlášen příslušnému pracovišti Agentury, a to elektronickou poštou nebo písemně, nejméně 14 kalendářních dnů předem. Oznámení musí obsahovat přesnou specifikaci místa, kam se bude vjíždět, druh (hmotnost) a počet vozidel a charakter prací. V návaznosti na toto oznámení může Agentura ohlášený vjezd, setrvání či vstup omezit nebo pozastavit, a to v závislosti na aktuálních požadavcích ochrany přírody v daném území. V případě havárie, kterou je nutné řešit v terénu bezodkladně, budou výše uvedené náležitosti oznámeny na příslušný kontakt telefonicky; v případě nedostupnosti telefonického kontaktu lze uskutečnit havarijní vjezd, ale informace o takovém vjezdu (datum, čas, trasa, místo, počet a druh vozidel) budou dotčenému pracovišti nahlášeny elektronickou poštou do 10 dnů po uskutečnění.

Toto OOP se vydává na dobu určitou, a to do 31. 12. 2030.





## Odůvodnění

Toto opatření obecné povahy vydává Agentura z moci úřední na základě materiálu „Návrhy na řešení opatření k posílení konkurenceschopnosti a rozvoje podnikání v České republice z pohledu právních předpisů na ochranu životního prostředí“, tzv. Ekoaudit. Ekoaudit vznikl na základě úkolu uvedeného v bodě II/2 usnesení vlády ze dne 9. ledna 2017 č. 10 a má za cíl prověřování české legislativy v oblasti ochrany životního prostředí a snižování nadbytečné administrativní i finanční zátěže podnikatelů. V rámci Ekoauditů se zejména hodnotilo, zda povinnosti vyplývající pro podnikatelské subjekty z předpisů na ochranu životního prostředí nejdou neodůvodněně nad rámec povinností vyplývajících z legislativy EU. Jedním z výsledných požadavků byla úprava základních ochranných podmínek CHKO a NPR tak, aby se zákaz uvedený v zákoně v § 26 odst. 1 písm. c) a v § 29 písm. d) a h) zákona nevztahoval na provozovatele energetických soustav při vjezdu a vstupu do zvláště chráněných území obdobně, jako je tomu v případě národních parků. Ministerstvo životního prostředí následně doporučilo tento požadavek řešit povolením výjimky. Agentura do řízení o povolení výjimky zahrнула i udělení souhlasu ke stejným činnostem v těch územích, kde by mohly být v rozporu s bližšími ochrannými podmínkami.

Předmětem ochrany dotčených zvláště chráněných území je široká škála složek přírody i krajiny včetně funkcí a procesů. S ohledem na prostorový rozsah této výjimky a souhlasů z bližších ochranných podmínek dotčených zvláště chráněných území bylo výjimečně upuštěno od vyjmenování všech jednotlivých předmětů ochrany. Záměrem jsou dotčeny také části území soustavy Natura 2000, a to jak evropsky významné lokality, tak ptačí oblasti. Agentura dle § 45g zákona vylučuje možnost závažného nebo nevratného poškození přírodních stanovišť a biotopů druhů, k jejichž ochraně jsou uvedena území soustavy Natura 2000 určena, za předpokladu splnění uvedených podmínek, neboť povolení výjimek nezpůsobí jejich závažné nebo nevratné poškození, ani nedojde k soustavnému nebo dlouhodobému vyrušování druhů, k jejichž ochraně jsou tato území určena, pokud by takové vyrušování mohlo být významné z hlediska účelu tohoto zákona.

Dle § 43 odst. 1 zákona platí, že výjimky ze zákazů ve ZCHÚ může orgán ochrany přírody povolit v případě, kdy jiný veřejný zájem převažuje nad zájmem ochrany přírody, nebo v zájmu ochrany přírody anebo tehdy, pokud povolovaná činnost významně neovlivní zachování stavu předmětu ochrany zvláště chráněného území. V uvedeném případě Agentura věc vyhodnotila tak, že jsou dány důvody pro povolení výjimky spočívající v převaze jiného veřejného zájmu nad zájmem ochrany přírody. Při povolování výjimky a souhlasů z bližších ochranných podmínek dotčených zvláště chráněných území došla Agentura k závěru, že vjezd na území předmětných zvláště chráněných území za účelem zabezpečování provozu, oprav a údržby energetických soustav představuje veřejný zájem. Za veřejný zájem lze totiž považovat takový zájem, který lze označit za obecný či veřejně prospěšný, případně za zájem společnosti jako celku. Spolehlivé fungování energetických odvětví je integrální součástí života v moderní společnosti. Jde o klíčové komodity, bez kterých se neobejde absolutní většina domácností, komerčních i veřejných staveb. Existuje tedy celospolečenský zájem na tom, aby byly elektrická energie, plyn a teplo nepřetržitě a bezpečně dodávány,<sup>1</sup> a to v rámci celé České republiky. Provádění údržbových prací, které zajišťují bezpečnost a provozuschopnost těchto soustav, je přitom zásadní podmínkou naplnění kritéria bezpečnosti, spolehlivosti a nepřetržitosti těchto dodávek, což platí ve zvláště chráněných územích i mimo ně. K uvedenému lze dodat, že veřejný zájem na provozu dotčených elektroenergetických soustav je deklarován také v energetickém zákoně (§ 2 odst. 2 písm. a) body 1, 10; § 2 odst. 2 písm. b) body 1, 13, 14; § 2 odst. 2 písm. c) body 3, 14 energetického zákona).

Naproti tomu stojí veřejný zájem na ochraně přírody. Výjimka a souhlasy z bližších ochranných podmínek dotčených zvláště chráněných území povolené tímto opatřením obecné povahy se

---

<sup>1</sup> ZDVIHAL, Zdeněk, SVĚŘÁKOVÁ, Jana, MED, Jakub, OSADSKÁ, Jana, BLAŽEK, Kamil, FORÝTEK, Michal, SELUCKÁ, Markéta. Energetický zákon. 1. vydání. Praha: Nakladatelství C. H. Beck, 2019, s. 8.



týká mnoha chráněných území několika různých kategorií a stupňů ochrany, a to od lokálního po celoevropský význam. Obecným cílem je zachovat a zlepšit stav předmětů ochrany.

Vzhledem k uvedenému Agentura v souladu s ust. § 43 odst. 1 zákona výše označila dva veřejné zájmy, které stojí proti sobě. Na jedné straně veřejný zájem na údržbě a opravě energetických soustav a na druhé straně veřejný zájem na ochraně chráněných území. Po porovnání obou zájmů Agentura došla k závěru, že veřejný zájem na údržbě a opravě soustav energetických sítí v tomto případě v dotčených částech chráněných území mírně převažuje nad zájmem na ochranu přírody a krajiny, a to z následujících důvodů.

Energetická zařízení slouží k zajištění základních potřeb současné společnosti. Aby byla funkční, je nutné kontrolovat jejich provoz, provádět jejich pravidelnou údržbu i nahodilé opravy. To je nutné i na místech, kde se taková zařízení nacházejí uvnitř chráněných území. Účelem vjezdu a vstupu je zajistit řádný provoz již existujících v minulosti povolených zařízení. Zajistit provoz, údržbu či opravy energetických zařízení bez vjezdů a vstupů do chráněných území není reálné. Rovněž není reálné, aby v případě poškození zařízení provozovatel energetické soustavy vyčkal, až proběhne správním řízením o povolení výjimky a až následně přistoupil k opravě zařízení, jelikož takovýto postup by mohl vést k dlouhodobým energetickým výpadkům.

Z uvedeného vyplývá, že je potřeba, aby byl umožněn vjezd a vstup k zařízení. Při dodržení podmínek stanovených tímto OOP (zejména prostřednictvím stanovení přesných přístupových tras k zařízením tam, kde je to s ohledem na citlivost chráněného území potřebné) a s ohledem na omezení osobní a věcné působnosti OOP (výjimka se vztahuje jen na provozovatele energetických soustav a jejich dodavatele, a to jen pro účely zajišťování provozuschopnosti a bezpečnosti těchto soustav, takže výrazně nezvýší frekvenci vstupů a vjezdů a s nimi spojené negativní důsledky) by vjezdy a vstupy mimo vyhrazená místa a komunikace měly zasáhnout do biologicky cenných biotopů jen minimálně.

S ohledem na splnění první podmínky ustanovení § 43 odst. 1 zákona, „kdy jiný veřejný zájem převažuje nad zájmem ochrany přírody“, lze výjimku ze zákazu vjezdu a vstupu povolit.

Agentura zároveň uděluje souhlas k činnostem vymezeným v bližších ochranných podmínkách specifikovaných v čl. 1 postupem dle § 44 odst. 3 ve spojení s § 44b zákona. Tyto souhlasy se týkají výlučně vjezdů a vstupů a ve vybraných ZCHÚ (viz čl. 1) i souvisejících činnostech; jmenovitě nezbytných opatření v případě kalamity, zásahů do terénu (resp. zemní práce), zásahů do chráněného území a rušení jeho přirozeného vývoje, změn území v jednotlivostech, používání technických zdrojů hluku a jakýchkoliv změn prostředí, a úprav chráněného výtvaru a jeho okolí. Jde o činnosti, ke kterým může potenciálně dojít v rámci vstupu a vjezdu provozovatelů energetických soustav při zajišťování bezpečnosti a provozuschopnosti energetických zařízení; např. v případě kalamity může dojít k narušení jednotlivých zařízení a bude nutno zřídit nápravu, při vjezdu těžké techniky může dojít k zásahům do terénu i samotného chráněného území či výtvaru, a údržby či opravy mohou představovat technický zdroj hluku. Všechny vyjmenované činnosti jsou však omezené do věcného i osobního rozsahu dle čl. 3 tohoto OOP. Tento souhlas s bližšími ochrannými podmínkami je udělován z identických důvodů, jak jsou vymezeny výše v odůvodnění povolení výjimky dle § 43 zákona.

Výjimka ze zákazů dle § 43 odst. 1 zákona i souhlas k činnostem vymezeným v bližších ochranných podmínkách dle § 44 odst. 3 zákona se týkají určitého území (viz článek 2) a neurčitého okruhu osob (provozovatelé energetických soustav, jejich zaměstnanci a dodavatele). Z tohoto důvodu Agentura přistoupila k vydání výjimky a souhlasů formou opatření obecné povahy v souladu s § 43 odst. 2 a 44b zákona.

#### K jednotlivým podmínkám:

Aby bylo možné kontrolovat dodržování podmínek udělené výjimky, omezila Agentura výjimku pouze na vozidla žadatele a subjektů, se kterými má žadatel uzavřenou smlouvu na provedení prací. Ze stejného důvodu byla stanovena podmínka, jež přikazuje zaměstnancům žadatele mít u sebe toto rozhodnutí nebo jeho kopii.



K vyloučení potenciálně hrozící změny dochovaného stavu přírody a krajiny stanovila Agentura podmínku, že se provozovatelé energetických soustav musí chovat tak, aby bylo maximálně šetřeno dochované přírodní prostředí. Při provádění dotčených činností nesmí dojít k poškození půdního povrchu, k poškození vegetace většímu, než jaké vegetace samovolně napraví v průběhu jedné vegetační sezóny, poškození zvláště chráněných druhů rostlin, ani rušení zvláště chráněných druhů živočichů. Podmínka zajišťuje, aby bylo za běžné situace možné činnosti provést, ale na druhou stranu aby nemohlo dojít k vážnějšímu poškození předmětů ochrany v méně typických případech. Podmínka snižuje zatížení ploch mimo cesty a zdůrazňuje ochranu citlivých jevů. Podmínka pamatuje na případy, kdy dojde vjezdem či vstupem ke škodě na přírodě.

Pro NPR Břehyně–Pecopala, NPR Čtvrtě, NPR Kněžičky a NPR Novozámecký rybník byly v článku 3 nastaveny podrobnější podmínky uplatňování výjimky/souhlasu, protože vjezdem motorových vozidel mimo cesty vyznačené jako přístupové trasy by došlo k zásahu do biotopu zvláště chráněných druhů rostlin (zejména z čeledi vstavačovitých) a reálnému riziku poškození či rušení jedinců těchto zvláště chráněných druhů nebo jejich populací. Takovýto negativní zásah do ochrany ZCHD je nutné posuzovat vždy jednotlivě na základě předložení konkrétního záměru. Na území NPR Čtvrtě navíc hrozí riziko šíření nepůvodních a invazních druhů rostlin (především trnovníku akátu, který snadno zmlazuje na narušeném povrchu půdy) pojezdem motorových vozidel v ochranném pásmu nadzemního vedení. Pro NPR Velký a Malý Bezděz byly v článku 3 nastaveny podrobnější podmínky uplatňování výjimky/souhlasu, protože vjezdem po jiných než vyznačených přístupových cestách by došlo k poškození cenných lesních společenstev na sutích. Pro NPR Velká Pleš a Vůznice byly v článku 3 nastaveny podrobnější podmínky uplatňování výjimky/souhlasu z důvodu existence několika cest, které vedou do chráněného území a nejsou vždy dostupné pro techniku. Cesta techniky v chráněném území by měla být co nejkratší a po pevných komunikacích, aby nepoškozovala přírodní prostředí. Pro NPR Řežabinec a Řežabinecké tůně byl vstup a vjezd kromě bezodkladných havarijních situací povolen pouze mimo obvyklé hnízdní období zde pravidelně hnízdících druhů ptáků. Elektrické vedení se zde nachází v litorálních porostech, kde se hnízda přímo nacházejí a jakákoli přítomnost osob či techniky může snadno vést ke ztrátě snůšky pro daný rok.

Pro některé části některých zvláště chráněných území byla v článku 3 stanovena povinnost informovat Agenturu 14 dnů před zamýšleným vjezdem. Tato podmínka je stanovena v zájmu právní jistoty adresátů tohoto opatření obecné povahy. Jde o části území uvedené v příloze č. 3, která jsou svým trvalým či opakovaným zamokřením velmi náchylná k poškození půdního povrchu nebo ve kterých se vyskytují druhy organismů zvláště citlivé na rušení či poškození. Pro adresáty tohoto opatření obecné povahy, kteří zpravidla nemají odbornou kompetenci a potřebné znalosti z hlediska ochrany přírody a cenných přírodních fenoménů, tak může být obtížné určit, zda jimi zamýšlený zásah spadá pod činnosti povolované tímto opatřením obecné povahy či nikoliv. Jedná se o vazbu na podmínku, že *„při provádění dotčených činností nesmí dojít k poškození půdního povrchu, k poškození vegetace většímu, než jaké vegetace samovolně napraví v průběhu jedné vegetační sezóny, poškození zvláště chráněných druhů rostlin, ani rušení zvláště chráněných druhů živočichů. S ohledem na tyto skutečnosti musí být vždy volena optimální přístupová trasa k zařízení a použita odpovídající technika“*, kdy adresát tohoto opatření obecné povahy nebude na těchto územích schopen sám posoudit, zda záměr tyto podmínky splňuje a je tedy realizovatelný.

Toto OOP je vydáno na dobu určitou do 31. 12. 2030. Délku platnosti tohoto OOP Agentura považuje za dostatečně dlouhou na to, aby nedocházelo k nadbytečné administrativní zátěži provozovatelů energetických soustav (kteří si při absenci OOP musí opatřovat pro výkon dotčených činností individuální výjimky) ani orgánů veřejné správy, zároveň však dává Agentuře možnost vyhodnotit dopady vydaného OOP a prostor na přehodnocení postupu k provádění dotčených činností ve zvláště chráněných územích v budoucnu.

Agentura zveřejnila návrh OOP veřejnou vyhláškou č. j. SR/0016/US/2020. Zveřejnění proběhlo na úřední desce Agentury, kde byla veřejná vyhláška vyvěšena dne 31. ledna 2020 a sejmuta dne 16. března 2020. Veřejná vyhláška byla zároveň dne 31. ledna 2020 rozeslána



do datových schránek dotčených orgánů státní správy s výzvou obcím ke zveřejnění na jejich úředních deskách po dobu nejméně 15 dnů. Obce zpravidla informovaly Agenturu o zveřejnění datovou zprávou, elektronickou poštou, písemně nebo telefonicky.

*Vyhodnocení připomínek uplatněných k návrhu opatření obecné povahy:*

Kdokoliv, jehož práva, povinnosti nebo zájmy mohly být OOP přímo dotčeny, mohl v souladu s ust. 172 odst. 4 správního řádu uplatnit své připomínky. K návrhu OOP nebyly uplatněny žádné připomínky.

*Rozhodnutí o uplatněných námitkách:*

Do 16. března 2020 (tj. do 30 dnů ode dne zveřejnění návrhu) mohli vlastníci nemovitostí, jejichž práva, povinnosti nebo zájmy související s výkonem vlastnického práva mohly být opatřením obecné povahy přímo dotčeny, podat proti návrhu OOP písemně odůvodněné námitky v souladu § 172 odst. 5 správního řádu. K návrhu OOP nebyly uplatněny žádné námitky.

Toto OOP se oznamuje v souladu s ust. § 173 odst. 1 správního řádu veřejnou vyhláškou zveřejněním na úřední desce Agentury.

## Poučení

Toto OOP nenahrazuje výjimky, souhlasy a povolení potřebná ke vstupům a vjezdům podle jiných právních předpisů.

OOP podle § 173 odst. 1 správního řádu nabývá účinnosti patnáctým dnem po vyvěšení veřejné vyhlášky na úřední desce Agentury. Proti OOP nelze podat opravný prostředek (§ 173 odst. 2 správního řádu).

*(podepsáno elektronicky)*

Mgr. David Lacina, v. r.

ŘEDITEL ODBORU ZVLÁŠTNÍ OCHRANY PŘÍRODY

Agentura tímto žádá v souladu s ust. § 173 odst. 1 správního řádu obecní úřady obcí, jejichž správních obvodů se OOP týká (příloha č. 4 tohoto OOP), o jeho vyvěšení po dobu 15 dnů na jejich úředních deskách.

Na úřední desce Agentury a způsobem umožňujícím dálkový přístup (elektronické úřední desce):

vyvěšeno dne: 9.4.20

sejmuto dne: 27.4.20

- Přílohy: 1 – dotčené NPR  
2 – zákresy přístupových tras:  
2a – NPR Břehyně-Pecopala  
2b – NPR Čtvrť  
2c – NPR Kněžičky  
2d – NPR Novozámecký rybník



OBECNÍ ÚŘAD SUDOMĚŘICE  
696 66 SUDOMĚŘICE 322

④





- 2e – NPR Velký a Malý Bezděz
- 2f – NPR Velká Pleš
- 2g – NPR Vůznice
- 3 – území v ohlašovací režim činností vymezených v předmětu tohoto OOP
- 4 – seznam dotčených obcí



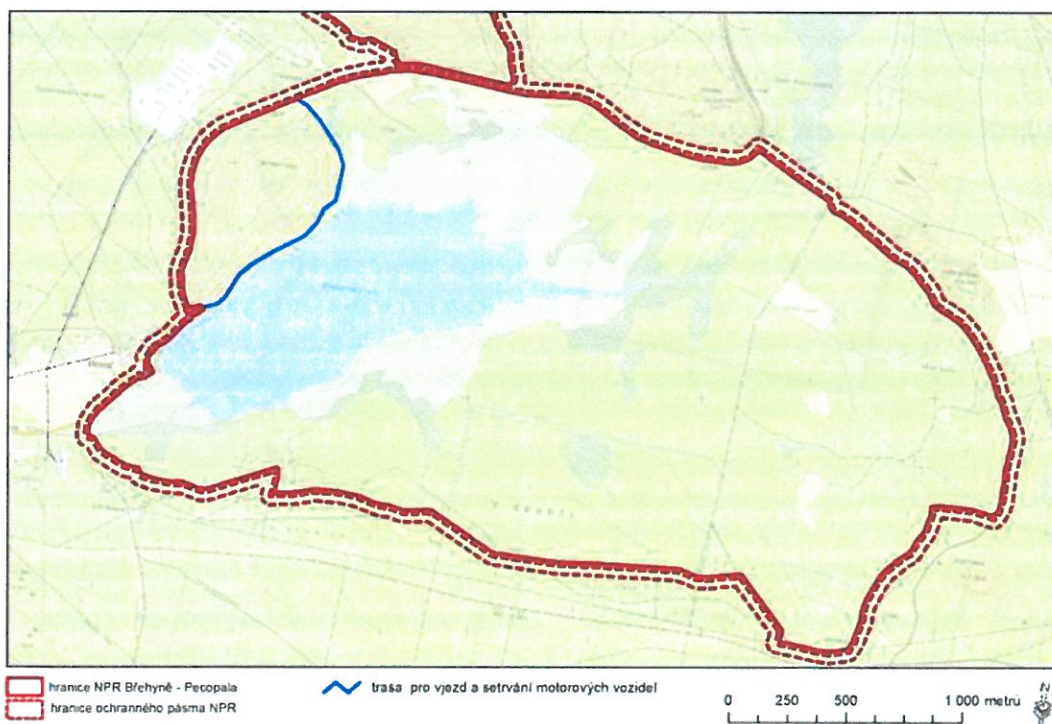
## Příloha č. 1: Seznam dotčených NPR

Kategorie	Název	Regionální pracoviště AOPK ČR
NPR	Lovoš	České středohoří
NPR	Milešovka	České středohoří
NPR	Oblík	České středohoří
NPR	Raná	České středohoří
NPR	Sedlo	České středohoří
NPR	Jezerka	České středohoří / Slavkovský les
NPR	Brouskův mlýn	Jižní Čechy
NPR	Řežabinec a Řežabinecké tůně	Jižní Čechy
NPR	Velký a Malý Tisý	Jižní Čechy
NPR	Žofinka	Jižní Čechy
NPR	Býčí skála	Jižní Morava
NPR	Děvín	Jižní Morava
NPR	Habrůvecká bučina	Jižní Morava
NPR	Hádecká planinka	Jižní Morava
NPR	Krumlovsko-rokytenské slepence	Jižní Morava
NPR	Tabulová	Jižní Morava
NPR	Vývěry Punkvy	Jižní Morava
NPR	Břehyně-Pecopala	Kokořínsko - Máchův kraj
NPR	Čtvrť	Kokořínsko - Máchův kraj
NPR	Kněžičky	Kokořínsko - Máchův kraj
NPR	Novozámecký rybník	Kokořínsko - Máchův kraj
NPR	Velký a Malý Bezděz	Kokořínsko - Máchův kraj
NPR	Jizerskohorské bučiny	Liberecko
NPR	Karlovske bučiny	Liberecko
NPR	Šerák-Keprník	Olomoucko
NPR	Žebračka	Olomoucko
NPR	Božídarské rašeliniště	Slavkovský les
NPR	Kladské rašeliny	Slavkovský les
NPR	Novodomské rašeliniště	Slavkovský les
NPR	Pluhův bor	Slavkovský les
NPR	Rolavská vrchoviště	Slavkovský les
NPR	Soos	Slavkovský les
NPR	Úhošť	Slavkovský les
NPR	Karlštejn	Střední Čechy
NPR	Koda	Střední Čechy
NPR	Pochválovská stráň	Střední Čechy
NPR	Velká Pleš	Střední Čechy
NPR	Větrušické rokle	Střední Čechy
NPR	Voděradské bučiny	Střední Čechy
NPR	Vůznice	Střední Čechy
NPR	Mohelenská hadcová step	Žďárské vrchy

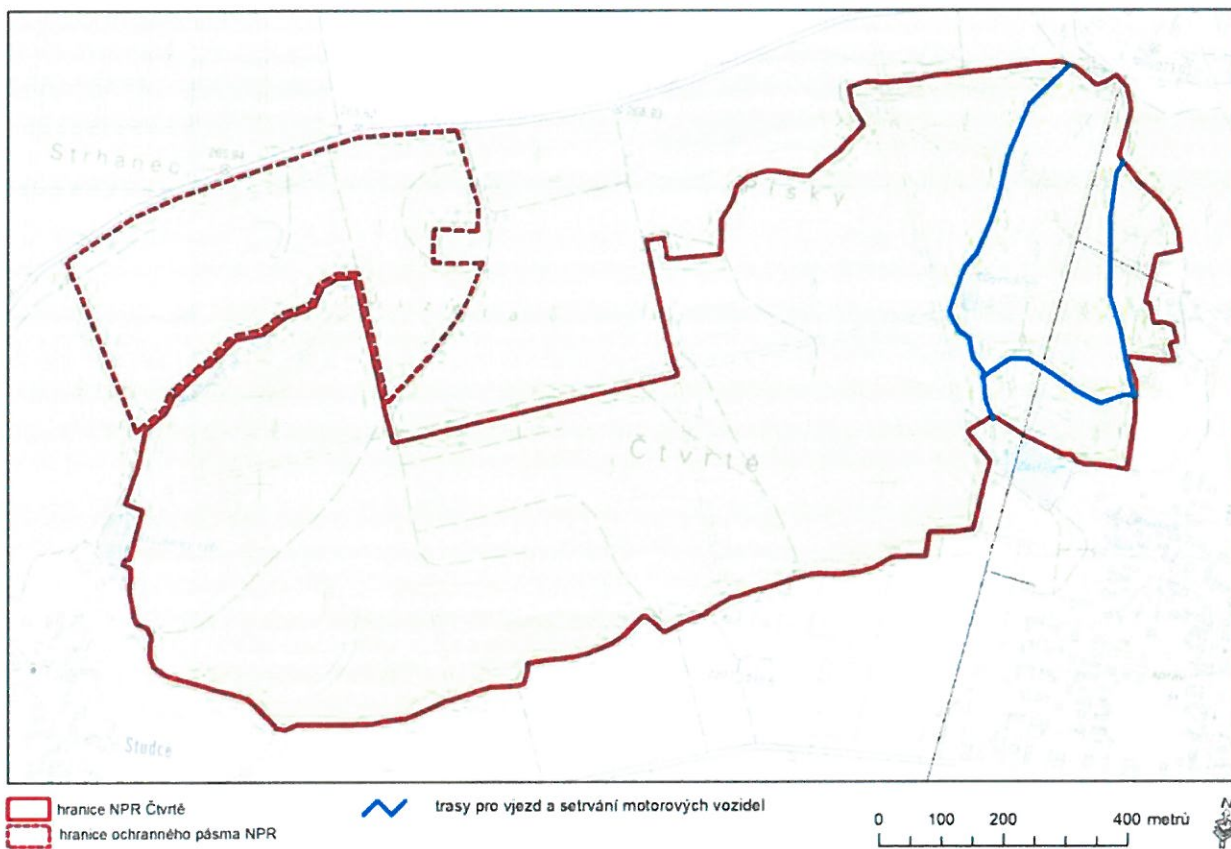


## Příloha č. 2: Zákresy přístupových tras

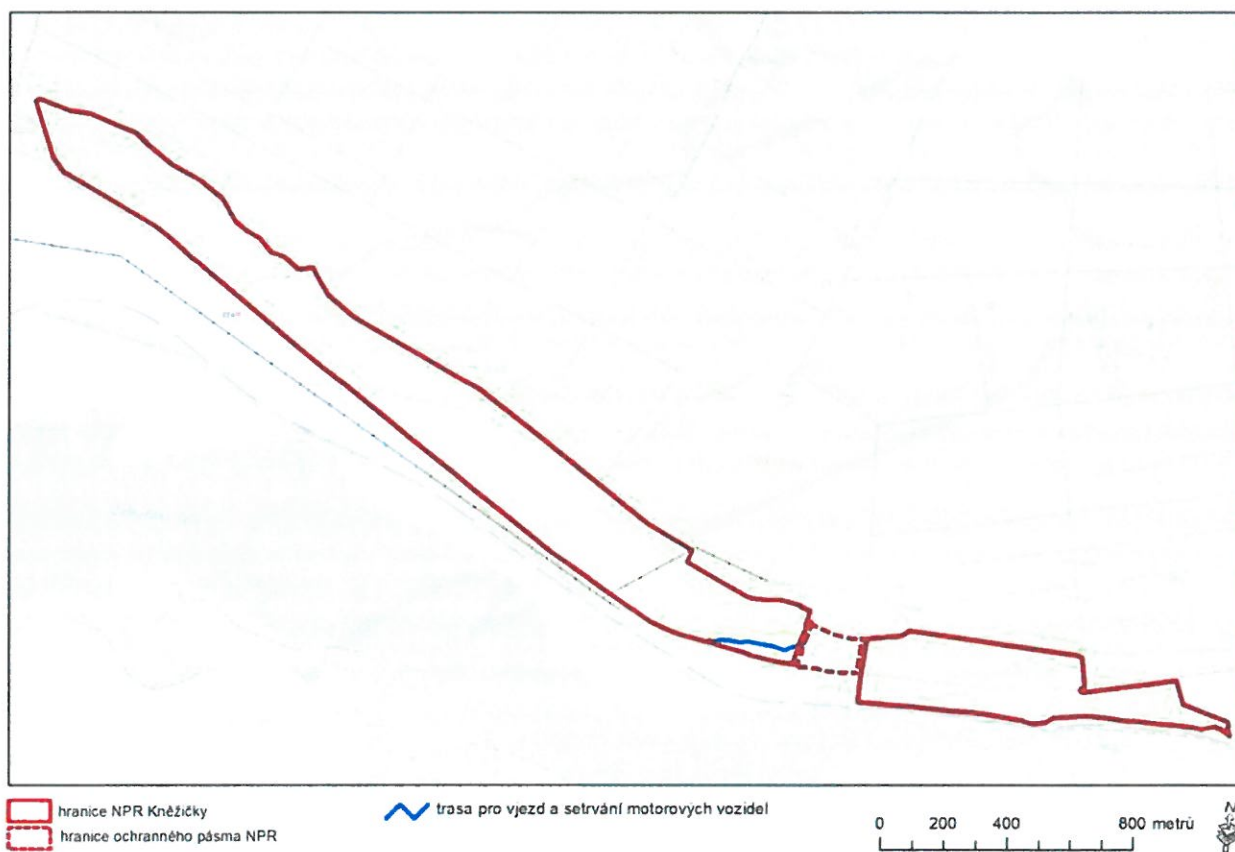
Příloha č. 2a: NPR Břehyně-Pecopala



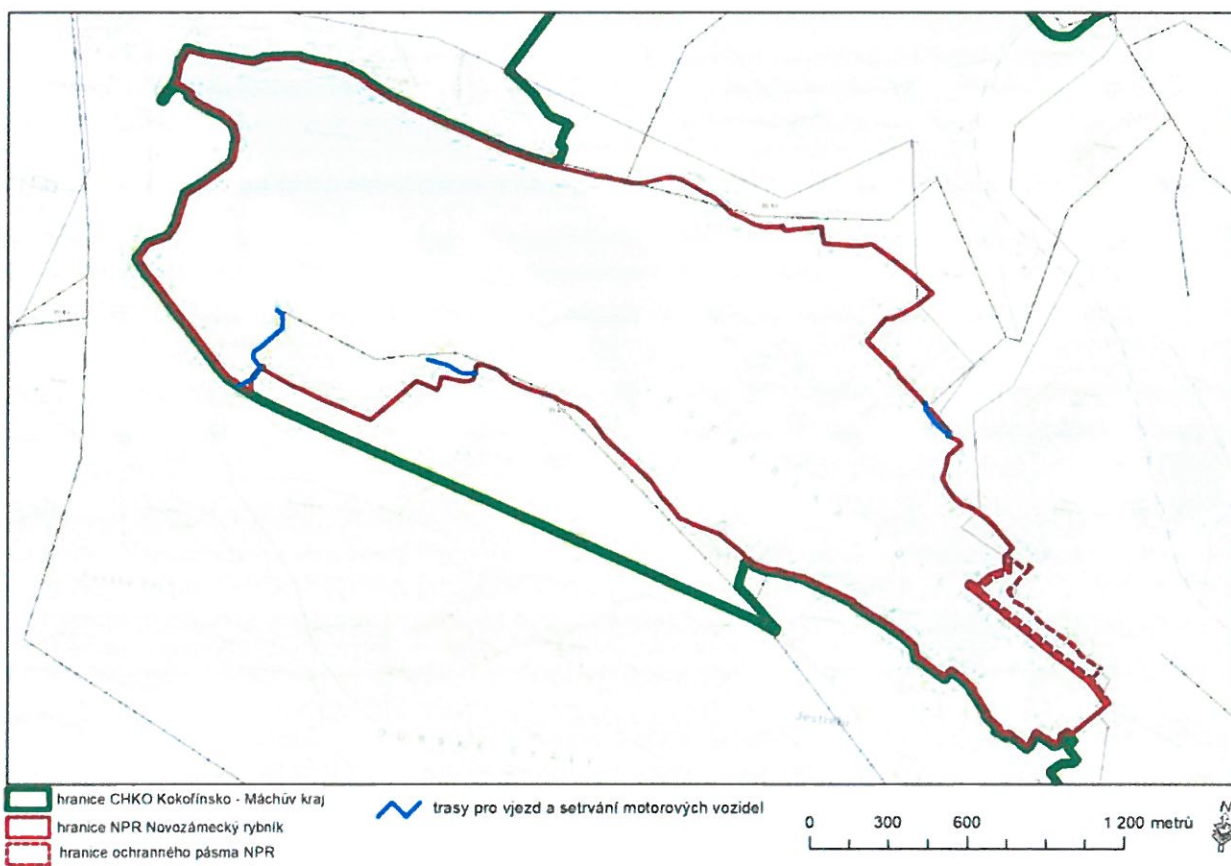
Příloha č. 2b: NPR Čtvrtě



Příloha č. 2c: NPR Kněžičky



Příloha č. 2d: NPR Novozámecký rybník

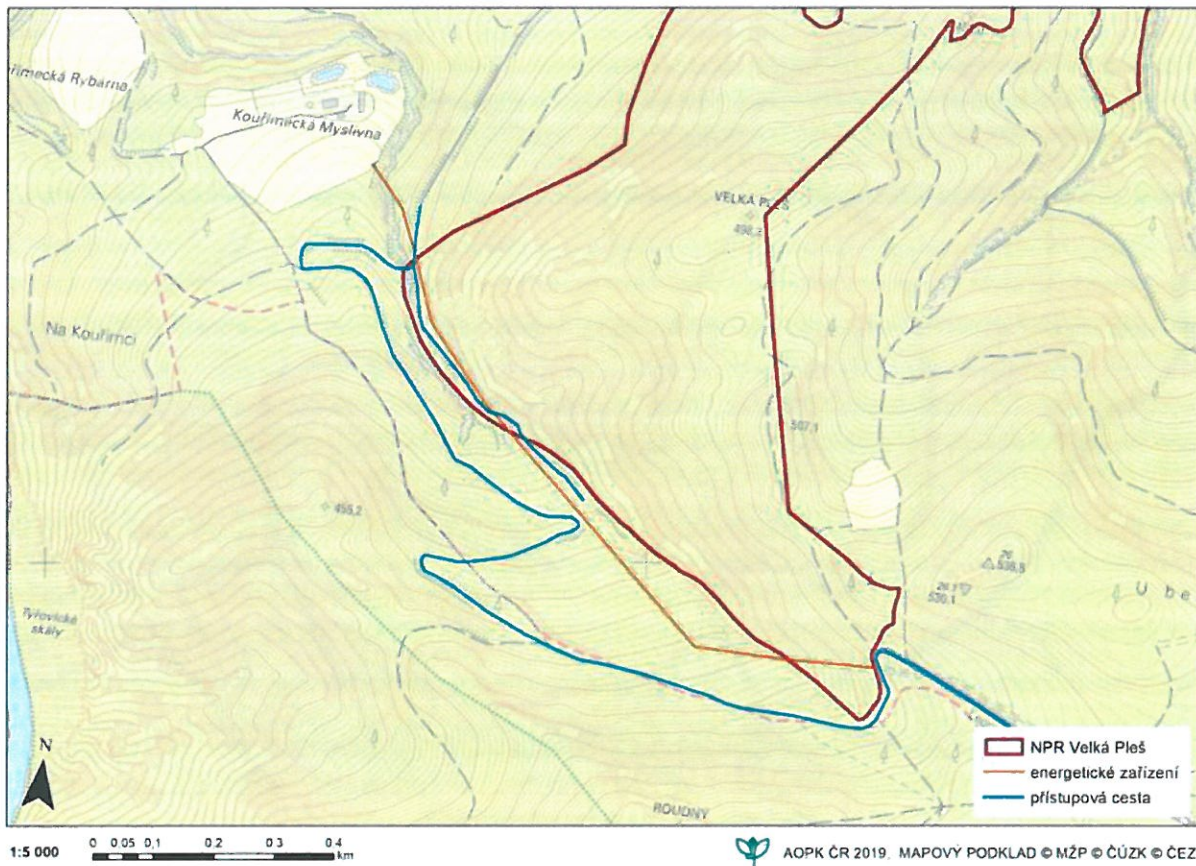




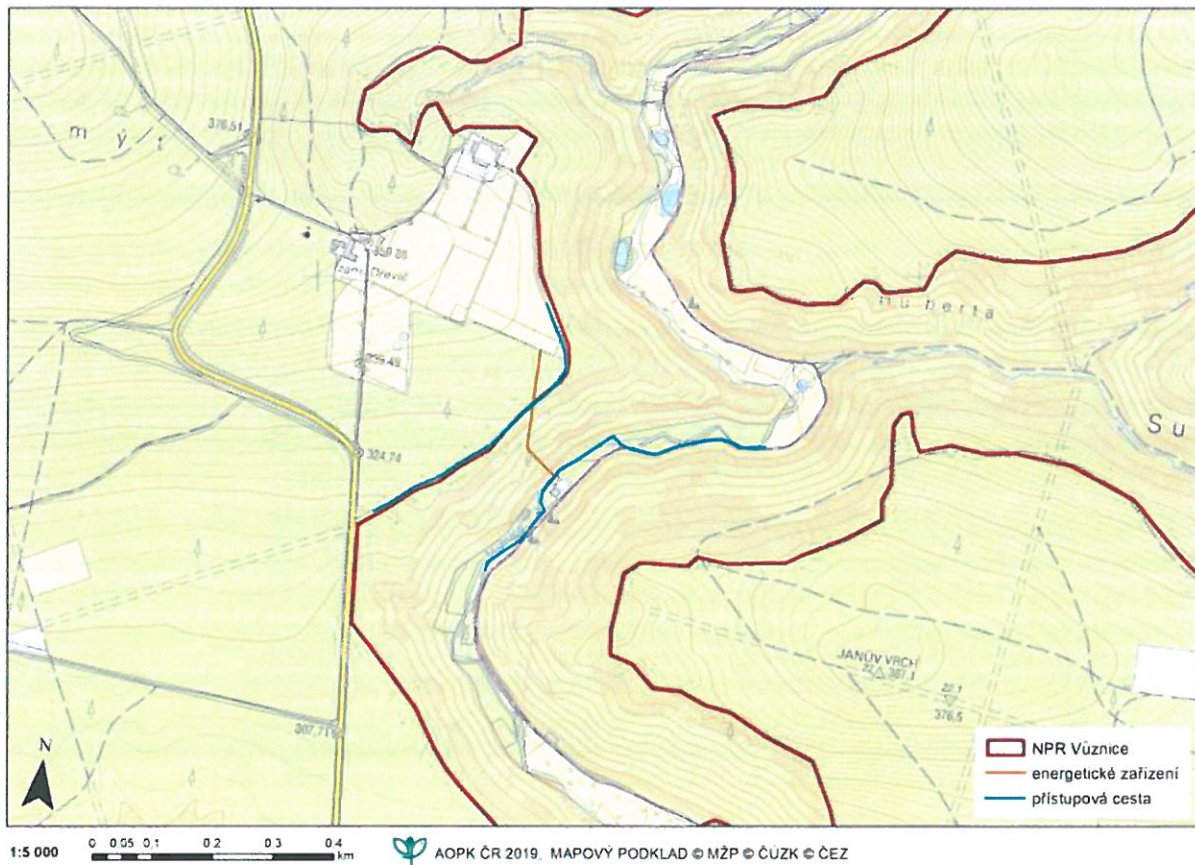
Příloha č. 2e: NPR Velký a Malý Bezděz



Příloha č. 2f: NPR Velká Pleš



Příloha č. 2g: NPR Vůznice





Příloha č. 3: Území v ohlašovacím režimu činností uvedených v předmětu tohoto OOP

Kategorie	Název	Část území, do níž je pro vjezd/vstup nutné kontaktovat Agenturu 14 dní předem	Regionální pracoviště AOPK ČR	Kontaktní osoba	Kontaktní adresa	Kontaktní tel.	Kontaktní e-mail
CHKO	Jeseniky	území NPR Praděd	Olomoucko	Mgr. Jakub Černoch	Šumperská 93, 790 01 Jeseník	724 800 588	jakub.cernoch@nature.cz
CHKO	Pálava	území PR Tuřold (jen pro vjezd), NPR Děvín, NPR Tabulová	Jižní Morava	RNDr. Jiří Matuška	Náměstí 32, 692 01 Mikulov	724 339 663	jiří.matuska@nature.cz
NPP	Pastvíska u Lednice	celá	Jižní Morava	RNDr. Jiří Matuška	Náměstí 32, 692 01 Mikulov	724 339 664	jiří.matuska@nature.cz
NPR	Krumlovsko-rokytenské slepence	celá	Jižní Morava	Mgr. Petr Slavík	Kotlářská 51, 602 00 Brno	723 286 525	petr.slavik@nature.cz
NPR	Soos	celá	Správa CHKO Slavkovský les	Ing. Jiří Sikora	Hlavní 504, 353 01 Mariánské Lázně	702 004 954	jiří.sikora@nature.cz
NPR	Božidarské rašeliniště	celá	Správa CHKO Slavkovský les	Ing. Jiří Sikora	Hlavní 504, 353 01 Mariánské Lázně	702 004 954	jiří.sikora@nature.cz
CHKO	Slavkovský les	území EVL Kaňon Ohře, PP Kounické louky, EVL Krásenské rašeliniště, PR Mokřady pod Vlčkem, EVL Na Píské šachtě, EVL Nadlesí, EVL Prameny Teplé, PP Těšovské pastviny (všude jen pro vjezd)	Správa CHKO Slavkovský les	Ing. Jiří Sikora	Hlavní 504, 353 01 Mariánské Lázně	702 004 954	jiří.sikora@nature.cz
NPP	Stročov	celá	Jižní Čechy	Ing. Petr Šiška	Nám. Přemysla Otakara II. 34, 370 01 České Budějovice	724 717 357	petr.siska@nature.cz
CHKO	Kokořínsko - Máchův kraj	území NPR Novozámecký rybník, NPR Břehyně-Pecopala, NPP Jestřebské slatiny (jen pro vjezd), PR Hradčanské rybníky (jen pro vjezd), PR Kokořínský důl (jen pro vjezd), PP Prameny Pšovky (jen pro vjezd), PR Mokřady homí Liběchovky (jen pro vjezd), PR Mokřady dolní Liběchovky (jen pro vjezd)	Správa CHKO Kokořínsko - Máchův kraj	Ing. Slávek Valda, DiS.	Česká 149, 276 01 Mělník	724 328 873	slavek.valda@nature.cz
NPR	Kněžičky	celá	Správa CHKO Kokořínsko - Máchův kraj	Ing. Slávek Valda, DiS.	Česká 149, 276 01 Mělník	724 328 874	slavek.valda@nature.cz
NPR	Čtvrtě	celá	Správa CHKO Kokořínsko - Máchův kraj	Ing. Slávek Valda, DiS.	Česká 149, 276 01 Mělník	724 328 875	slavek.valda@nature.cz
CHKO	Jizerské hory	území NPR Jizerskohorské bučiny	Liberecko - Správa CHKO Jizerské hory	Mgr. Jiří Hušek	U Jezu 10, 460 01 Liberec	602 874 344	jiří.husek.ml@nature.cz
NPR	Kaňovské bučiny	celá	Liberecko - Správa CHKO Jizerské hory	Mgr. Jiří Hušek	U Jezu 10, 460 01 Liberec	602 874 344	jiří.husek.ml@nature.cz











Kuklick	599514	Obec Kuklick	682av93	Louny	265209	Město Louny	gšbmxk
Kunín	600733	Obec Kunín	726b2tc	Lovčice	269077	OBEC LOVČICE	26xvntc
Kunratice	831378	Obec Kunratice	7qbbv9v	Lovčkovice	263982	Obec Lovčkovice	n72xw4
Kunřatic	524301	Obec Kunřatic u Cvikova	hysbagu	Loučany nad Nisou	263991	Město Loučany nad Nisou	ybb549
Kunvald	279099	Město Kunvald	5fa3h2	Ludvíkov	262455	Město Ludvíkov	bu4wK3
Kuželov	544701	Obec Kuželov	mfbkbbd	Ludvíkovice	831564	Obec Ludvíkovice	apab8e
Kvítkovice	581593	Obec Kvítkovice	eqh6bjj	Luhčovice	284165	Město Luhčovice	m35b0w4
Kynšperk nad Ohří	259154	Město Kynšperk nad Ohří	cb8by9x	Luka	673480	Obec Luka	kl4y669
Kyčlice	261483	Obec Kyčlice	fwubv7v	Lukavice	270431	Obec Lukavice	qqwz7rk
Lány	243981	Obec Lány	cv4bc94	Lukov	832081	Obec Lukov	4s4zmmh
Lány	579539	Obec Lány	klabv76	Lučice	266051	Obec Lučice	yf62zx
Lávovice	243990	Obec Lávovice	zgrb537	Lužná	304077	Obec Lužná	fm6b44s
Láz	242608	Obec Láz	hduawcj	Lužnice	244031	Obec Lužnice	lyzbvcp
Lázně Kynžvart	250293	Město Lázně Kynžvart	sq9bc7s	Machov	272809	Město Machov	95qbcuv
Lázně Uběřova	671983	Obec Lázně Uběřova	yabndn	Majdalena	247065	Obec Majdalena	7hqwbj
Leskovice	303984	Obec Leskovice	q6bc7z	Malá Bystrice	304085	Obec Malá Bystrice	aznbqif
Lesná	259569	Obec Lesná	tc7bhzy	Malá Losenice	545171	Obec Malá Losenice	F2acikc
Letý	241393	Obec Letý	edusamak	Malá Morávka	296701	Obec Malá Morávka	6c8ar2c
Levin	263877	Město Levin	vjjastg	Malá Stráň	262463	Obec Malá Stráň	905Bbnq
Levnice	250546	Město Levnice	b7jh6ds	Malá Veleň	525049	Obec Malá Veleň	lgetud57
Lhota	663964	Obec Lhota	3ssav9	Malá Víska	509744	Obec Malá Víska	4579jfs
Lhotka	862275	Obec Lhotka	uejqrj	Malá Vrbka	544710	Obec Malá Vrbka	zca2hz
Lhotka	642273	Obec Lhotka	m32bn97	Malé Březno	556891	Obec Malé Březno	eaqarqk
Lhotka nad Labem	526126	Obec Lhotka nad Labem	qbnauhe	Malé Bystrice	640557	Obec Malé Bystrice	jbgbv9
Libčevy	265110	Obec Libčevy	trdbn5	Malé Svatoňovice	278114	Obec Malé Svatoňovice	zbcuz
Liběchov	237019	Město Liběchov	h6b3dji	Malé Žernoseky	526045	Obec Malé Žernoseky	stf6m9y
Liberec	262978	STATUTÁRNÍ MĚSTO LIBEREC	7c5b6vu	Malč	267856	Obec Malč	hms5bn6
Liberec	0	Město obvod Liberec-Vratislavice nad Nisou, 46311. Liberec	p7v6bcr	Malčovice	266884	Obec Malčovice	n77aznf
Liběř	275051	OBEC LIBEŘ	89kbnvf	Malenovice	576964	Obec Malenovice	k77ay9j
Liběšice	263993	Obec Liběšice	smibc54	Malíř	526444	Obec Malíř	ybcz7i3
Libčazna	267791	Město Libčazna nad Doubrovou	26zbgcc	Mančovice	261548	Obec Mančovice	scya9wq
Lubin	251443	Obec Lubín	g5dwmcc	Mankovice	600776	Obec Mankovice	tmjbjbh
Lubochov	270393	Obec Lubochov	jaya4y4	Mariánské Lázně	254061	Město Mariánské Lázně	ambqms
Luboměřice	270407	Obec Luboměřice	qbburt	Markvartice	555916	Obec Markvartice	brsmn42
Lubové	271756	Obec Lubové	hca9gn	Martinkovice	272817	Obec Martinkovice	qg3bndz
Lubouch	266893	Obec Lubouch	en2bc6j	Mařeničky	260738	Obec Mařeničky	86y6r8b
Lubouž	271764	Obec Lubouž	nvh49f5	Máslovice	240443	Obec Máslovice	3vcbn6c
Lubčice	497011	Obec Lubčice	l3944yy	Matějov	600512	Obec Matějov	3kuann4
Ludčho	304042	Obec Ludčho	ka7h3cc	Mazejov	581463	Obec Mazejov	l7bncd
Ludmlov	298115	Obec Ludmlov	u4jbc36	Mecly	239411	Obec Mecly	863by8
Lup	245160	Obec Lup	7glbyds	Medonov	575666	Obec Medonov	wxubq9a
Lupov	285056	Obec Lupov	zqmbc2h	Mělník	498513	Obec Mědnov	3xakjip
Lupová	46276084	OBEC LUPOVÁ	9stav6	Mělník	237051	Město Mělník	hqb2kg
Lupová	254045	Obec Lupová	6ue52r	Měňany	233579	Obec Měňany	gededg
Lupová Isaně	302929	Obec Lupová Isaně	hcbmtr	Měrotín	635341	Obec Měrotín	fmsatg
Lupovec	280551	Obec Lupovec	rcbc2r	Měrunice	266477	Obec Měrunice	s5hbcra
Lusák	654667	Obec Lusák	dnt4zcm	Městečko	244658	Obec Městečko	k59bth9
Lušná	294780	Obec Lušná	baa63f	Meziměstí	272841	Město Meziměstí	tz2704
Lušná	479110	Obec Lušná	2k2bzjh	Milčovice	270491	Obec Milčovice	zplb4h5
Lušná	599557	Obec Lušná	w4488jp	Milčovice	526410	Obec Milčovice	abg6z57
Lušná	673226	Obec Lušná	rkran5g	Mikulov	283347	Město Mikulov	wf6aywj
Luštěň	233501	Město Luštěň	rgb7me	Mikulovice	303003	Obec Mikulovice	wp6bvkp
Luštěň	263958	Město Luštěň	tebfmu	Milhostov	254070	Obec Milhostov	gfmbrk
Lužany	299138	Město Lužany	4rub4k3	Milov	527213	Obec Milov	ufambg
Lužany	266027	Město Lužany	8ybzak	Milov	492621	Obec Milov	fms53k
Lužany	662194	Obec Lužany	8r7anxy	Milřice	573639	Obec Milřice	r6dbou
Lužany nad Dřevnou	233510	Obec Lužany nad Dřevnou	uzmbyrt	Milřice	283955	Obec Milřice	zplb3q
Lužany nad Dřevnou	259489	Město Lužany nad Dřevnou	atbby5	Milroslav	293164	Město Milroslav	zraa65
Lužany nad Dřevnou	247022	Město Lužany nad Dřevnou	udbyou	Milroslav	258890	Město Milroslav	546b2d
Lužany nad Dřevnou	542445	Obec Lužany nad Dřevnou	atbby5	Milroslav	275913	Obec Milroslav	762an47
Lužany nad Dřevnou	239399	Město Lužany nad Dřevnou	su2b5u	Milroslav	275913	Obec Milroslav	546b2d
Lužany nad Dřevnou	568663	OBEC LOUČKA	6gbyaf	Milroslav	46769463	Obec Milroslav	pruauks
Lužany nad Dřevnou	580830	Obec Lužany nad Dřevnou	75vqgva	Milroslav	270504	Obec Milroslav	a7sa43i
Lužany nad Dřevnou	302953	Obec Lužany nad Dřevnou	x44unu	Milroslav	256943	Obec Milroslav	agbghl
Lužany nad Dřevnou	240435	Obec Lužany nad Dřevnou	h4ba56	Milroslav	299219	Obec Milroslav	82zbpfi
Lužany nad Dřevnou	232173	Město Lužany nad Dřevnou	745b7zg	Milroslav	271845	Obec Milroslav	z4aa70t
Lužany nad Dřevnou	232173	Město Lužany nad Dřevnou	q89bah	Milroslav	256935	Obec Milroslav	39yav6r





Stříbrec	247529 Obec Stříbrec, Stříbrec 149	445Bavň	264521 Město Třebnice	Přítkovo nám. 1, 41113 Třebnice
Stříteč nad Bečvou	635839 Obec Stříteč nad Bečvou	Goubšvic	290629 Město Třebíč	Karlovo nám. 104/55, 67401 Třebíč
Studená	247545 Obec Studená	Jihlava	264539 Město Třebíč	Komenského náměstí 17, 41115 Třebíč
Studenka	298441 Město Studená		247618 Město Třeboň	Pračického nám. 46, 37901 Třeboň
Studnice	270989 Obec Studnice		241741 Obec Třebov	Klánská 69, 25226 Třebov
Stvolínky	524751 Obec Stvolínky		264555 Obec Třebelín	Č.p. 33, 41201 Třebelín
Sudoměřice	295331 Obec Sudoměřice	arabany	271071 Město Třemošnice	Bezdrkova 16, 34806 Třemošnice
Sučbá Lok	291374 Obec Sučbá Lok	qzla36h	842214 Obec Třil Střední	Náměstí Míru 451, 53843 Třil Střední
Sučidlo nad Lužnicí	247561 Město Sučidlo nad Lužnicí	880a07c	297313 Statutární město Třinec	Jablunkovská 160, 73961 Třinec
Sučidlo nad Odrou	298450 Město Sučidlo nad Odrou	4a5am75	3250041 Obec Třebouzice	U Staré školy 83, 27903 Třebouzice
Suchoň	233836 Obec Suchoň	6c3a7yc	295041 Obec Třebouzice	Tupadly 4, 277 21 Lubčnov
Suchoň Důl	285340 Obec Suchoň	vehb9	272227 MĚSTO TURNOV	Antonína Dvořáka 395, 51101 Turnov
Sulejovice	633683 OBEC SUCHÝ DŮL		272299 Obec Újezd pod Troškami	Č.p. 7, 35002 Turíny
Svatá	554839 Obec Sulejovice		303500 Město Úsov	Č.p. 190, 69662 Tvarožná Lhota
Svatá	233846 Obec Svátá		291463 Město Uherský Brod	Č.p. 95, 33808 Týžek
Svatava	573141 Město Svatava		253839 Obec Újezd	Masarykovo nám. 100, 68801 Uherský Brod
Svatý Jan pod Skalou	509825 Obec Svatý Jan pod Skalou		284602 Obec Újezd	Č.p. 54, 34401 Újezd
Světla Hora	296392 Obec Světla Hora		600555 Obec Újezd	Č.p. 22, 76323 Újezd
Světlá	545031 Obec Světlová		299694 Město Ústí nad Labem	Č.p. 29, 51283 Újezd pod Troškami
Světlá Hora	270997 Obec Světlová		851825 Obec Ústí	Masarykovo nám. 1, 78991 Ústí nad Labem
Svratka	261009 Obec Svratka		81531 Statutární město Ústí nad Labem	Č.p. 76, 75501 Ústí
Svratouch	295531 Město Svratka		0 Městský obvod Ústí nad Labem	Velká Hradební 2336/8, 40001 Ústí nad Labem
Syřovice	271004 Obec Syřovice		264571 Město Ústí	Ústí nad Labem
Šanov	244473 Obec Šanov		255106 Obec Ústina	Mírové náměstí 63, 411 45 Ústí
Šemnice	255093 Obec Šemnice		607236 OBEC VAL	Č.p. 80, 36601 Ústina
Šenov u Nového Jiřína	60798432 Obec Šenov u Nového Jiřína		304352 Obec Valašská Bystřice	Č.p. 67, 39181 Val
Sipy	639991 Obec Sipy		304961 Obec Valašská Polina	Č.p. 316, 75627 Valašská Bystřice
Skrdlovice	295540 Obec Škrdlovice		635774 Obec Valašská Polina	Č.p. 270, 75618 Valašská Polina
Šlapane	282651 Město Šlapane		304611 Město Valašské Klobouky	Č.p. 145, 75618 Valašská Senice
Šonov	273112 OBEC ŠONOV		304387 Město Valašské Klobouky	Masarykovo náměstí 189, 76601 Valašské Klobouky
Šolůvka	636690 Obec Šolůvka		304395 Obec Valašské Přeluky	Náměstí 7/5, 75701 Valašské Přeluky
Šlomoň	635685 Obec Šlomoň		555997 Obec Valkeřice	Č.p. 299, 40724 Valkeřice
Štěpánov	299511 Obec Štěpánov		572781 Obec Vahy	Č.p. 289, 40724 Valkeřice
Štěpánovice	245518 Obec Štěpánovice		572781 Obec Vahy	Y Lukášův 24, 35001 Vahy
Šternberk	299529 Město Šternberk		542334 Obec Vápenné	Č.p. 75, 68774 Vápenné
Štětí	284666 Město Štětí		271110 Obec Vápenný Podol	Č.p. 74, 53809 Vápenný Podol
Štětín nad Váží-Popov	284556 Obec Štětín nad Váží-Popov		261718 Město Varnsdorf	Nám. E. Beneše 470, 40747 Varnsdorf
Štítov	18743657 Obec Štítov		842382 Obec Vatin	Č.p. 82, 59101 Vatin
Študlov	304336 Obec Študlov		281204 Obec Vavřinec	Č.p. 92, 67913 Vavřinec
Šumice	291404 Obec Šumice		271128 Město Veleň	Č.p. 81, 59357 Veleň
Šumperk	303461 Město Šumperk		295621 Obec Vězev	Č.p. 61, 59244 Vězev
Šumřev	253014 Město Šumřev		264601 Obec Velemin	Č.p. 96, 41131 Velemin
Tabov	262918 Obec Tabov		232892 Obec Velší	Č.p. 1, 25706 Velší
Tachov	262931 Město Tachov		244571 Obec Velká Buková	Č.p. 82, 27023 Velká Buková
Tanvald	262587 Město Tanvald		355886 Obec Velká Bukovina	Č.p. 178, 40729 Velká Bukovina
Tasov	488879 Obec Tasov		304409 Obec Velká Lhota	Č.p. 33, 75701 Velká Lhota
Tábov	556904 Obec Tábov		295655 Obec Velká Losenice	Č.p. 380, 59211 Velká Losenice
Těchovice	64679446 Obec Těchovice		285447 Obec Velká nad Veličkou	Č.p. 151, 69674 Velká nad Veličkou
Tečč	286745 Město Tečč		600679 Obec Velké Albrechtice	Č.p. 119, 74291 Velké Albrechtice
Tečč	277487 Obec Tečč		267139 Obec Velké Březno	Dělná 211, 40323 Velké Březno
Těně	259128 Obec Těně		262595 Město Velké Hamry	Č.p. 362, 46845 Velké Hamry
Těplá	256050 Město Teplá		66109973 Obec Velké Chvojno	Č.p. 55, 60334 Velké Chvojno
Teplička	286624 Statutární město Teplička		304417 Obec Velké Karlovice	Č.p. 1, 75606 Velké Karlovice
Teplička nad Metují	273139 MĚSTO TEPLICE NAD METUJÍ		273374 OBEC VELKÉ PETROVICOVE	Rudá armády 321, 78815 Velké Losiny
Terešův	519693 Obec Terešův		278394 OBEC VELKÉ SVATOŘNOVICE	Petrovice 10, 54954 Velké Petrovice
Tetín	233889 Obec Tetín		264610 Obec Velké Svatonovice	Č.p. 66, 54235 Velké Svatonovice
Tmaň	233901 Obec Tmaň		672891 Obec Velké Žemoseky	Č.p. 63, 41201 Velké Žemoseky
Tmaň	233901 Obec Tmaň		63026112 Obec Vendryně	Č.p. 46, 47125 Velký Vallinov
Tobánk	509833 Obec Tobánk		374440 Obec Vepřov	Č.p. 500, 73994 Vendryně
Třhová Kamenice	271095 Město Třhová Kamenice		654124 OBEC VERNEŘICE	Mírové náměstí 138, 40725 Verneřice
Třhová Sviny	245551 Město Třhová Sviny		60045493 Obec Verměřovice	Č.p. 201, 54982 Verměřovice
Třinec	674010 Město Třinec		298531 Obec Věrovice	Č.p. 59, 78815 Verměřovice
Třolanovice	556220 Obec Třolanovice		555908 Obec Veselá	Č.p. 153, 40502 Veselá
Trojkavec	18244122 Obec Trojkavec			
Troskovice	276201 Obec Troskovice			
Trubin	509941 Obec Trubin			
Trubská	233935 Obec Trubská			
Trutnov	278360 MĚSTO TRUTNOV			
Třebíč	572705 Obec Třebíč			

Veseli nad Lužnicí	253081 Město Veselí nad Lužnicí	náměstí T. G. Masaryka 26, Veselí nad Lužnicí I., 39181 Veselí nad Luž. 39byp9	Zvěstov
Veseli nad Moravou	285455 Město Veselí nad Moravou	Iř. Masarykova 119, 69801 Veselí nad Moravou	Zvěstov
Vělin	243493 Obec Vělin	Č. p. 3, 262 43 Vělin	Zvěstov
Větrčovice	240974 Obec Větrčovice	Vitavská 14, 25667 Větrčovice	Zvěstov
Vidče	304933 Obec Vidče	Č. p. 96, 75693 Vidče	Zvěstov
Vidim	662313 Obec Vidim	Horní Vidim 45, 277 21 Libčochov	Zvěstov
Vigantice	304441 Obec Vigantice	Č. p. 203, 78861 Vigantice	Zvěstov
Vikantice	636070 Obec Vikantice	Č. p. 131, 75661 Vikantice	Zvěstov
Vilémovice	637211 Obec Vilémovice	Č. p. 18, 67906 Vilémovice	Zvěstov
Vinařice	509866 Obec Vinařice	Č. p. 10, 26701 Vinařice	Zvěstov
Vitanov	271157 Obec Vitanov	Č. p. 126, 53901 Vitanov	Zvěstov
Vlavočovice	842664 Obec Vlavočovice	Č. p. 20, 59231 Vlavočovice	Zvěstov
Vlavočovice	284670 Obec Vlavočovice	Č. p. 50, 76324 Vlavočovice	Zvěstov
Vlastislav	481661 Obec Vlastislav	Č. p. 8, 41114 Vlastislav	Zvěstov
Vlastimil	231917 Město Vlastimil	Jana Masaryka 302, 25801 Vlastimil	Zvěstov
Vlkov	667269 Obec Vlkov	Č. p. 36, 35301 Vlkov	Zvěstov
Vlkovice	272764 Obec Vlkovice	Č. p. 21, 35301 Vlkovice	Zvěstov
Vranovice	295761 Město Vranov nad Mýslí	Č. p. 27, 59101 Vranov nad Mýslí	Zvěstov
Vraž	233994 Obec Vraž	Č. p. 170, 53901 Vojtěchov	Zvěstov
Vražné	62351290 Obec Vražné	Č. p. 59, 47112 Vojtěchov	Zvěstov
Vrbno pod Prácheňem	296457 Město Vrbno pod Prácheňem	Na Mlýnské 4, 25228 Vrbno pod Prácheňem	Zvěstov
Vsch	304450 Město Vsch	Č. p. 95, 33961 Vrbno pod Prácheňem	Zvěstov
Všeh	276278 Obec Všeh	Č. p. 10, 31265 Všeh	Zvěstov
Všeradice	234001 Obec Všeradice	Č. p. 18, 26726 Všeradice	Zvěstov
Všerady	271209 Obec Všerady	Č. p. 39, 53901 Všerady	Zvěstov
Všetaty	244601 Obec Všetaty	Č. p. 81, 27021 Všetaty	Zvěstov
Vyskří	276286 Obec Vyskří	Č. p. 50, 31264 Vyskří	Zvěstov
Vysoká	271217 Obec Vysoká	Dřevňovská 55, 53901 Vysoká	Zvěstov
Vysoká Pěč	237337 Obec Vysoká Pěč	Č. p. 32, 277 24 Vysoká Pěč	Zvěstov
Vysoká Stribská	262242 Obec Vysoká Stribská	Julia Fučíka 46, 43159 Vysoká Stribská	Zvěstov
Vysoké	273228 Obec Vysoké	Č. p. 6, 54031 Vysoká Stribská	Zvěstov
Vysoké nad Jizerou	842397 Obec Vysoké nad Jizerou	Č. p. 34, 39101 Vysoké nad Jizerou	Zvěstov
Vysoký Újezd	276294 Město Vysoký Újezd	Náměstí Dr. Karla Kramáře 227, 51211 Vysoké nad Jizerou	Zvěstov
Vyňkovice	234010 Obec Vyňkovice	Týnský náves 113, 26716 Vysoký Újezd	Zvěstov
Vyňní Lhoty	542342 Obec Vyňkovice	Č. p. 65, 68774 Vyňkovice	Zvěstov
Vyžice	577016 Obec Vyňní Lhoty	Č. p. 244, 73951 Vyňní Lhoty	Zvěstov
Vyžlova	496995 Obec Vyžice	Č. p. 74, 33803 Vyžice	Zvěstov
Zábělá	235938 Obec Vyžlova	Na Návsi 157, 28163 Vyžlova	Zvěstov
Záhoří	512761 Obec Záboří	Č. p. 3, 37901 Záboří	Zvěstov
Zaolší Třebaně	245691 Obec Záboří	Č. p. 15, 37384 Záboří	Zvěstov
Záduž-Zvěšín	234028 Obec Zádolí Třebaně	Na Návsi 6, 26725 Zádolí Třebaně	Zvěstov
Záhorovice	577772 Obec Zádub-Zvěšín	Záduš 92, 33901 Zádub-Zvěšín	Zvěstov
Záhřbí	207381 Obec Záhorovice	Č. p. 382, 68771 Záhorovice	Zvěstov
Záhřbky	276308 Obec Záhřbky	Smrčák 32, 51301 Záhřbky	Zvěstov
Zaječov	261092 Obec Záhřbky	Záhřbky 108, 471 01 Záhřbky	Zvěstov
Zámpy	234044 Obec Zaječov	Č. p. 285, 267 63 Zaječov	Zvěstov
Zámostí-Blata	261114 Město Zámpy	Borůvka 5, 471 23 Zámpy	Zvěstov
Zběno	578665 Obec Zámostí-Blata	Blata 16, 50601 Zámostí-Blata	Zvěstov
Zběnoch	304476 Obec Zběno	Č. p. 36, 75651 Zběno	Zvěstov
Zbuzany	244627 Obec Zběno	Č. p. 7, 27024 Zběno	Zvěstov
Zděchov	239225 Město Zbuzan	Masarykovo náměstí 112, 33808 Zbuzan	Zvěstov
Zdobnice	640221 Obec Zbuzany	Na Návsi 1, 25225 Zbuzany	Zvěstov
Zláť Koruna	304484 Obec Zdecho	Č. p. 175, 75607 Zdecho	Zvěstov
Zláť Olešnice	234061 Město Zdice	Husova 2, 26751 Zdice	Zvěstov
Zláť Hora	275557 Obec Zdobnice	Č. p. 1, 51601 Zdobnice	Zvěstov
Zubnice	246212 Obec Zláť Koruna	Č. p. 41, 38202 Zláť Koruna	Zvěstov
Zubří	262625 Obec Zláť Olešnice	Č. p. 172, 46847 Zláť Olešnice	Zvěstov
Zubří	296481 Město Zláť Hora	nám. Svobody 80, 79376 Zláť Hora	Zvěstov
Zubří	556874 Obec Zubnice	Č. p. 38, 40002 Zubnice	Zvěstov
Zubří	842656 Obec Zubní	Č. p. 37, 39331 Zubní	Zvěstov
Zubří	304492 Město Zubí	U Domovní 234, 75654 Zubí	Zvěstov

Zvěstov	233099 Obec Zvěstov	Č. p. 113, 25706 Zvěstov	qz2ajto
Zvěstov	573863 Město Zvěstov	Č. p. 100, 33808 Zvěstov	z4ybtap
Zvěstov	266655 Obec Zvěstov	Prátěská 93, 41763 Zvěstov	zrubabh
Zvěstov	284709 Obec Žalostice	Č. p. 120, 41101 Žalostice	zvaqqdf
Zvěstov	279846 Město Žamberk	Masarykovo náměstí 166, 56401 Žamberk	z9b5gu
Zvěstov	281334 MĚSTO ŽANDOV	Náměstí B2, 47107 Žandov	z9zbs8l
Zvěstov	281344 Obec Žďár	Č. p. 5, 67902 Žďár	znbact
Zvěstov	238945 Obec Žďár	Brňky 20, 29411 Žďár	z83bab6
Zvěstov	273279 OBEC ŽDÁR NAD METUJÍ	Č. p. 60, 54955 Žďár nad Metují	zbb3sz
Zvěstov	295841 Město Žďár nad Sázavou	Žilíkova 227/1, 59101 Žďár nad Sázavou	z6va32j
Zvěstov	273287 OBEC ŽDÁRKY	Č. p. 35, 54937 Žďárky	z4vaw3e
Zvěstov	673463 Obec Žďarec	Žďarec 7, 472 01 Dolež	zgzbumm
Zvěstov	268542 Město Žďarec nad Doubravou	Školní 500, 58263 Žďarec nad Doubravou	z9vbaar
Zvěstov	234079 Město Žebrák	Náměstí 1, 26753 Žebrák	z6rak8d
Zvěstov	239992 Obec Žehuš	Č. p. 136, 28905 Žehuš	z8bnryd
Zvěstov	262633 Město Želiezny Brod	náměstí 3, května 1, 46822 Želiezny Brod	z9na37w
Zvěstov	237396 Obec Želiezny Brod	Želiezny 46, 277 21 Libčochov	zj6ascq
Zvěstov	47786655 Obec Želivka	Č. p. 33, 44001 Želivka	z8z3s3d
Zvěstov	235202 Obec Žilina	Žilinská 205, 27301 Žilina	z82byp6
Zvěstov	266663 Obec Žim	Č. p. 28, 41501 Žim	z9bjjjs
Zvěstov	264725 Obec Žitavice	Pohořanská 118, 41141 Žitavice	z9b5jg
Zvěstov	542351 Obec Žitová	Č. p. 50, 68774 Žitová	z9b5jg
Zvěstov	15054235 Obec Žitovské Chvalovice	Č. p. 47, 53843 Žitovské Chvalovice	z9b5jg