

KRAJSKÝ ÚŘAD JIHOMORAVSKÉHO KRAJE

Odbor dopravy

Žerotínovo náměstí 3, 601 82 Brno

Č.j.: JMK 163405/2017

Sp.zn.: S-JMK 163391/2017/OD/Re

Brno 21.11.2017

VEŘEJNÁ VYHLÁŠKA OPATŘENÍ OBECNÉ POVAHY

Stanovení přechodné úpravy provozu na pozemní komunikaci – silnici I. třídy

Krajský úřad Jihomoravského kraje, odbor dopravy podle ust. § 124 odst. 4 písm. b) zákona č. 361/2000 Sb., o provozu na pozemních komunikacích a o změnách některých zákonů, ve znění pozdějších předpisů (dále jen „zákon o silničním provozu“), příslušný orgán státní správy ve věcech stanovení místní a přechodné úpravy provozu na pozemních komunikacích na silnicích I. třídy podle ust. § 77 odst. 1 písm. b) zákona o silničním provozu, na základě podnětu České republiky, Ředitelství silnic a dálnic ČR, Na Pankráci 56, Praha, Závodu Brno, Šumavská 33, 602 00 Brno, IČ: 65993390 (dále jen „žadatel“), doručeného na náš úřad dne 13.11.2017, po předchozím projednání s Policií ČR, Krajským ředitelstvím policie Jihomoravského kraje, Dopravním inspektorátem Hodonín (dotčený orgán podle ust. § 77 odst. 2 písm. b) zákona o silničním provozu)

stanovuje

podle ust. § 77 odst. 5 zákona o silničním provozu

přechodnou úpravu provozu

na silnici: I/70 Petrov - Sudoměřice - státní hranice

v k.ú. Sudoměřice, okres Hodonín, kraj Jihomoravský

v místě: v km cca 2,140 – 2,190 provozního staničení silnice

**důvod: umístění dopravního značení v souvislosti s realizací stavby
„Oprava mostu ev. č. 70-002“**

termín: od 01.12.2017 do konce dne 31.03.2018

podle situace přechodného dopravního značení zpracované právnickou osobou DOKA, s.r.o., sídlem Na návsi 11/5, 620 00 Brno, IČ: 634 71 752, která je přílohou a nedílnou součástí tohoto stanovení přechodné úpravy provozu.

Podmínky pro provedení přechodné úpravy provozu na silnici I/70:

1. Provedení přechodné úpravy provozu na silnici I/70 musí být v souladu s vyhláškou č. 294/2015 Sb., kterou se provádějí pravidla provozu na pozemních komunikacích, ve znění pozdějších předpisů. Dopravní značení musí v souladu s ust. § 62 odst. 6 zákona o silničním provozu, svými rozměry, barvami a technickými požadavky odpovídat zvláštním technickým předpisům, kterými jsou norma ČSN EN 12899 – 1 „Stálé svislé dopravní značení“ a Technické podmínky TP 66 „Zásady pro označování pracovních míst na pozemních komunikacích“.
2. Veškeré dopravní značky budou základní velikosti podle TP 66 a musí být provedeny jako retroreflexní. Všechny součásti dopravních značek (patka, sloupek, značka, uchycení) musí být schváleného typu. V souladu s ust. § 62 odst. 2 zákona o silničním provozu budou přenosné svislé dopravní značky umístěny na červenobíle pruhovaném sloupku.
3. Trvalé dopravní značení, které je v rozporu s přechodným dopravním značením, bude zneplatněno a po ukončení akce uvedeno do původního stavu.
4. Při realizaci přechodné úpravy provozu na silnici I/70 nesmí dojít ke znečištění nebo poškození dotčené pozemní komunikace.
5. Odborné provedení a umístění přechodné úpravy provozu na silnici I/70 podle tohoto stanovení přechodné úpravy provozu, jeho průběžnou kontrolu a údržbu zajistí Česká republika, Ředitelství silnic a dálnic ČR, Na Pankráci 56, Praha, Závod Brno, Šumavská 33, 602 00 Brno, IČ: 65993390 (dále jen žadatel), kontaktní osoba pan František Šenk, zaměstnanec žadatele, tel. 725783164.
6. Realizace přechodné úpravy provozu na silnici I/70 je podmíněna existencí vykonatelného rozhodnutí ve věci povolení částečné uzavírky silnice I/70, vydaného našim úřadem. Termín provedení přechodné úpravy provozu na silnici I/70 bude v souladu s tímto rozhodnutím.
7. Po osazení přechodného dopravního značení na silnici I/70 je nutno informovat Policii ČR, Dopravní inspektorát Hodonín. Pokud pominou důvody pro umístění přechodného dopravního značení přede dnem stanoveným v rozhodnutí silničního správního úřadu jako den ukončení uzavírky na silnici I/70, musí být dopravní značení okamžitě odstraněno, součásti a příslušenství silnice uvedeny do původního stavu a tato skutečnost neprodleně oznámena Krajskému úřadu Jihomoravského kraje, odboru dopravy a Policii ČR, Dopravnímu inspektorátu v Hodoníně.
8. Z důvodu zajištění bezpečnosti silničního provozu na silnici I/70 může Krajský úřad Jihomoravského kraje, odbor dopravy z vlastního podnětu nebo z podnětu příslušného orgánu policie, stanovit další dopravní značení, případně stanovenou přechodnou úpravu provozu změnit. Povinností žadatele je zajistit okamžité osazení stanoveného dopravního značení.

Předmětem tohoto stanovení není přechodná úprava provozu na pozemních komunikacích nižší kategorie a třídy.

Tímto stanovením přechodné úpravy provozu na silnici I/70 nejsou dotčeny předpisy o územním plánování a stavebním řádu (zákon č. 183/2006 Sb., o územním plánování a stavebním řádu, ve znění pozdějších předpisů – dále jen „stavební zákon“). Dopravní značky na pozemních komunikacích nevyžadují rozhodnutí o umístění stavby, územní souhlas, stavební povolení ani ohlášení stavebnímu úřadu.

Odůvodnění:

Řízení ve věci stanovení přechodné úpravy provozu na silnici I/70 v k.ú. Sudoměřice, v km cca 2,140 – 2,190 provozního staničení silnice, bylo zahájeno na základě podnětu České republiky, Ředitelství silnic a dálnic ČR, Na Pankráci 56, Praha, Závodu Brno, Šumavská 33, 602 00 Brno, IČ: 65993390, v souvislosti s omezením provozu na silnici I/70.

Přechodná úprava provozu na silnici I/70 byla projednána s dotčeným orgánem, kterým je dle ust. § 77 odst. 2 písm. b) zákona o silničním provozu policie. Souhlas Policie ČR, Krajské ředitelství policie Jihomoravského kraje, Dopravní inspektorát Hodonín ze dne 07.11.2017 pod č.j. KRPB-256296/ČJ-2017-060606 je jedním z podkladů řízení.

Návrh stanovení přechodné úpravy provozu na silnici I/70 se přímo dotýká zájmů státní příspěvkové organizace Česká republika, Ředitelství silnic a dálnic ČR, se sídlem Praha, Na Pankráci 56, IČ: 65993390 - právnická osoba pověřená výkonem vlastnických práv státu k dotčené silnici I/70, na níž má být umístěno dopravní značení a dále kteréhokoliv účastníka silničního provozu na silnici I/70.

Návrh přechodné úpravy provozu obsahuje zákazové dopravní značky, a proto Krajský úřad Jihomoravského kraje, odbor dopravy vydal stanovení přechodné úpravy provozu na silnici I/70 opatřením obecné povahy postupem podle ust. § 171 a následujících části šesté zákona č. 500/2004 Sb., správní řád, ve znění pozdějších předpisů (dále jen „správní řád“).

Jde-li o stanovení přechodné úpravy provozu na pozemních komunikacích, správní úřad v souladu s ust. § 77 odst. 5 zákona o silničním provozu (zvláštní zákon), nedoručuje návrh opatření obecné povahy a nevyzývá dotčené osoby k podávání připomínek nebo námitek a opatření obecné povahy nabývá účinnosti pátým dnem po vyvěšení.

Poučení:

Proti opatření obecné povahy nelze v souladu s ust. § 173 odst. 2 správního řádu podat opravný prostředek.



Ing. Jiří Masařík
vedoucí oddělení pozemních komunikací
odboru dopravy

Za správnost vyhotovení:
Ing. Zdeněk Repík
oprávněná úřední osoba

Vyvěšeno dne : 22.11.14

Sejmuto dne :

Podpis : BP

Razítko :



OBECNÍ ÚŘAD SUDOMĚŘICE
696 66 SUDOMĚŘICE 322

razítko a podpis oprávněné osoby

Toto opatření obecné povahy musí být vyvěšeno na úřední desce Krajského úřadu Jihomoravského kraje, dále na úřední desce Obce Sudoměřice a rovněž způsobem umožňujícím dálkový přístup po dobu nejméně 15 dnů. V souladu s ust. § 77 odst. 5 zákona o silničním provozu nabývá opatření obecné povahy účinnosti pátým dnem po vyvěšení.

Příloha:

P02 situace přechodného dopravního značení

Doručí se:

- Česká republika, Ředitelství silnic a dálnic ČR, Na Pankráci 56, Praha, Závod Brno, Šumavská 33, 602 00 Brno, IČ: 65993390 – D
- Obec Sudoměřice, IČ: 00285331 – D

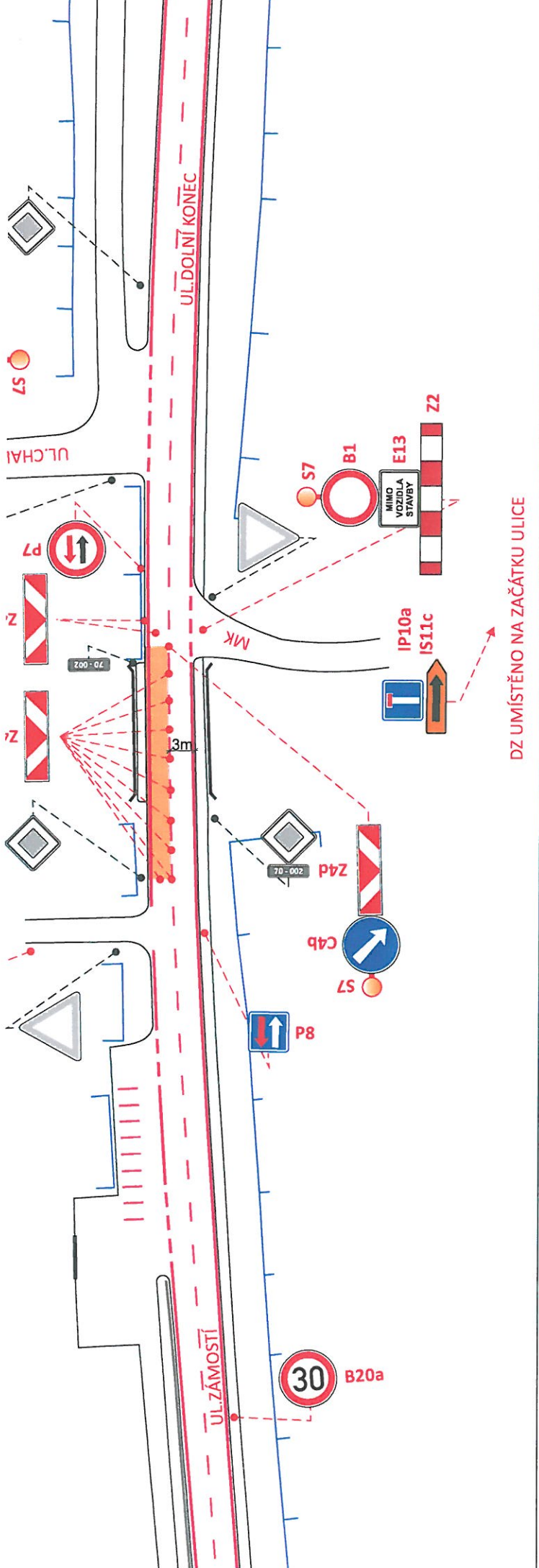
(žádáme o bezodkladné vyvěšení tohoto opatření obecné povahy na vaší úřední desce a způsobem umožňujícím dálkový přístup po dobu nejméně 15 dnů a o jeho zpětné zaslání s potvrzením doby zveřejnění).

Dotčený orgán:

- Policie ČR, Krajské ředitelství policie Jihomoravského kraje, Dopravní inspektorát, Svatopluka Čecha 7, 695 01 Hodonín, IČ: 75151499 – D

Dotčené osoby:

- V souladu s ust. § 173 odst. 1 správního řádu doručuje Krajský úřad Jihomoravského kraje toto opatření obecné povahy veřejnou vyhláškou. Písemnost bude vyvěšena na úřední desce Krajského úřadu Jihomoravského kraje a současně bude zveřejněna způsobem umožňujícím dálkový přístup. **V souladu s ust. § 77 odst. 5 zákona o silničním provozu nabývá opatření obecné povahy účinnosti pátým dnem po vyvěšení.**



SUDOMĚŘICE

